

# URBANGAUSS

Urban Design 1981-2019

池上俊郎 Toshiroh IKEGAMI

池上俊郎

URBANGAUSS研究所 代表取締役 建築家

npo ECO-DESIGN NETWORK 理事長

大阪グリーン購入ネットワーク 理事長

京都市立芸術大学 名誉教授

関西学院大学総合政策学部都市政策学科 元教授

大阪府中央区淡路町4-3-1 FOBOS4F 〒541-0047

Toshiroh IKEGAMI

architect / URBANGAUSS

chairman / npo ECO-DESIGN NETWORK

chairman / Osaka Green Purchasing NetWork

professor emeritus / Kyoto City University of Arts

former professor / Kwansai Gakuin University

[www.urbangauss.com](http://www.urbangauss.com) [office@urbangauss.com](mailto:office@urbangauss.com)

FOBOS 4F 4-3-1Awajimachi Chuou-ku Osaka JAPAN zip 541-0047

urban designs

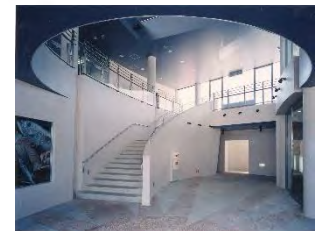


## エコール鹿の子台

ECOLL KANOKODAI  
CITY SCREEN X IX  
(1991 KITAKU KOBE)

この施設は、神戸市最北部に位置し1万数千人の居住者を擁する住宅地の一角、神戸電鉄道場駅前に建つ。商業施設1棟と広場ヒューマンスケールに配慮した駐車場からなり、建物は、広場側、駐車場側、街路側の3方にファサードを持つ半径36m中心角60°の扇形とされている。

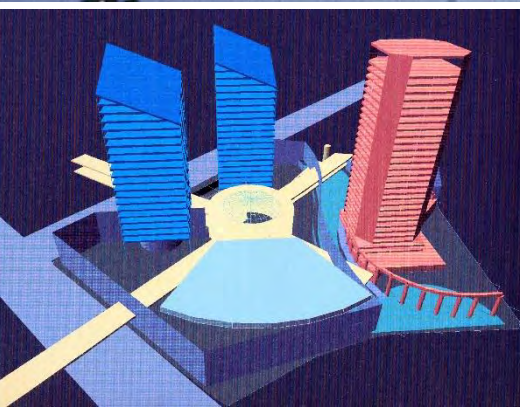
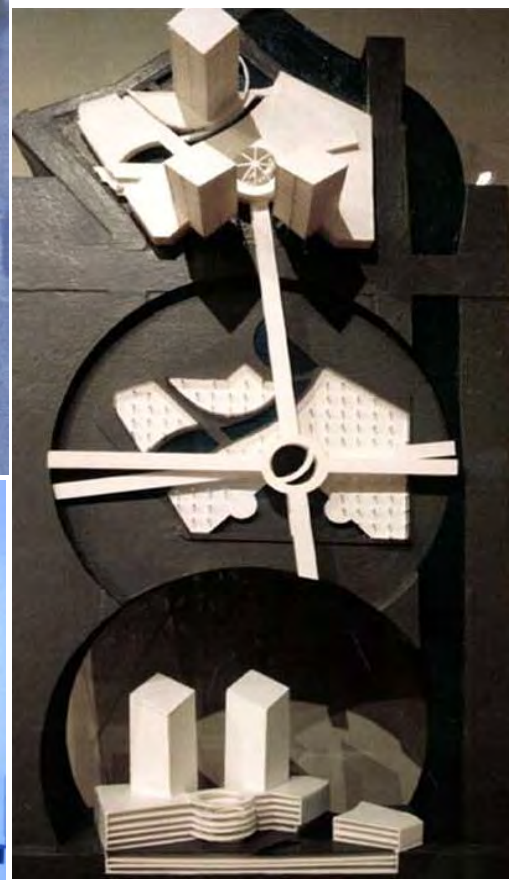
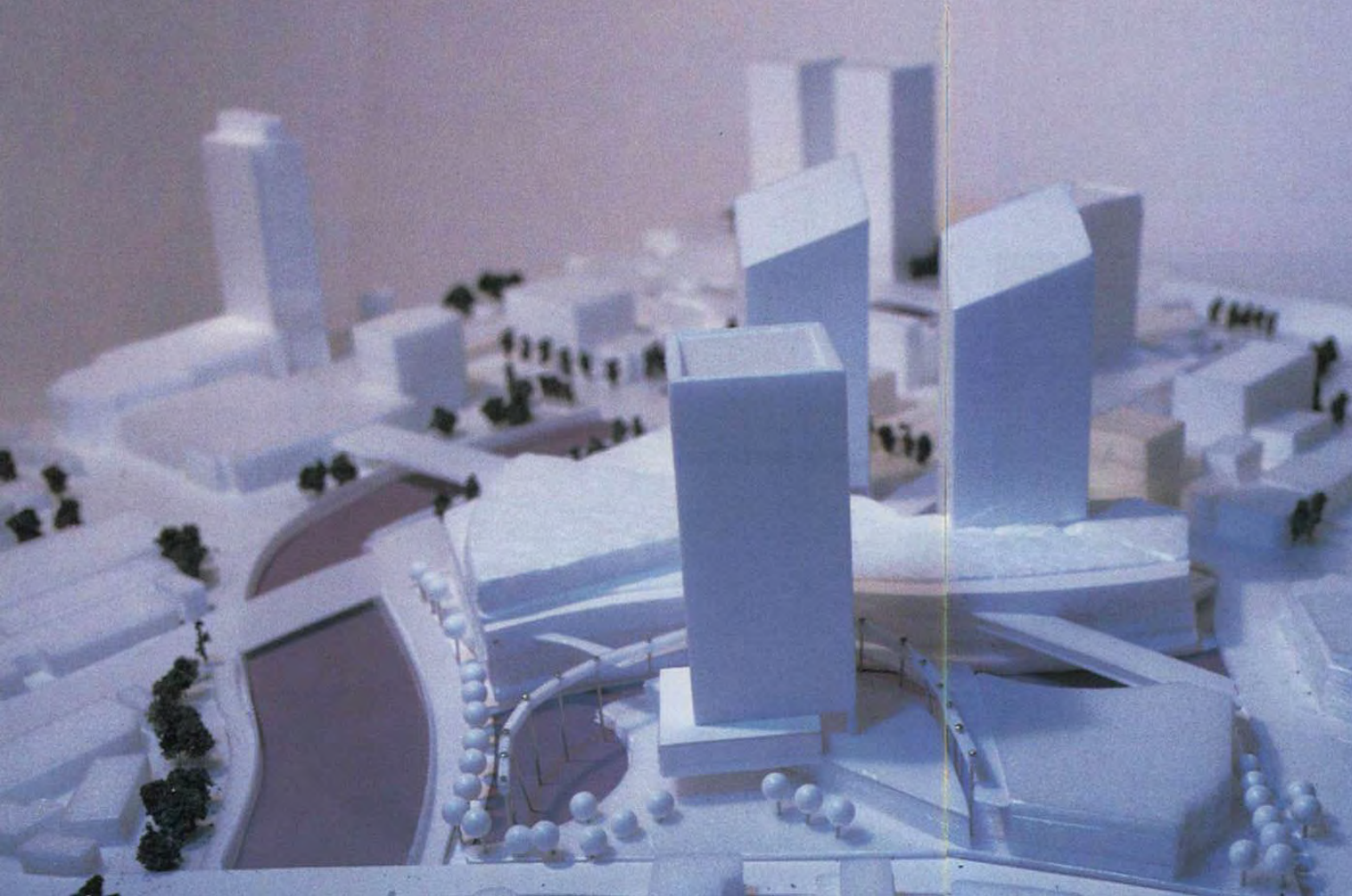
全体計画においては、都市の中心軸を生み出すことと地区に緊密な関係性を生み出すことが提案された。広場側のファサードは“街のメーンゲート”と位置付けられ、池や放射状の床パターンとともに広場の緊密性を形成する。緩い勾配を持つ街路側のファサードは、緑に包まれたニュータウンの代表的な街並みとなるよう計画された。



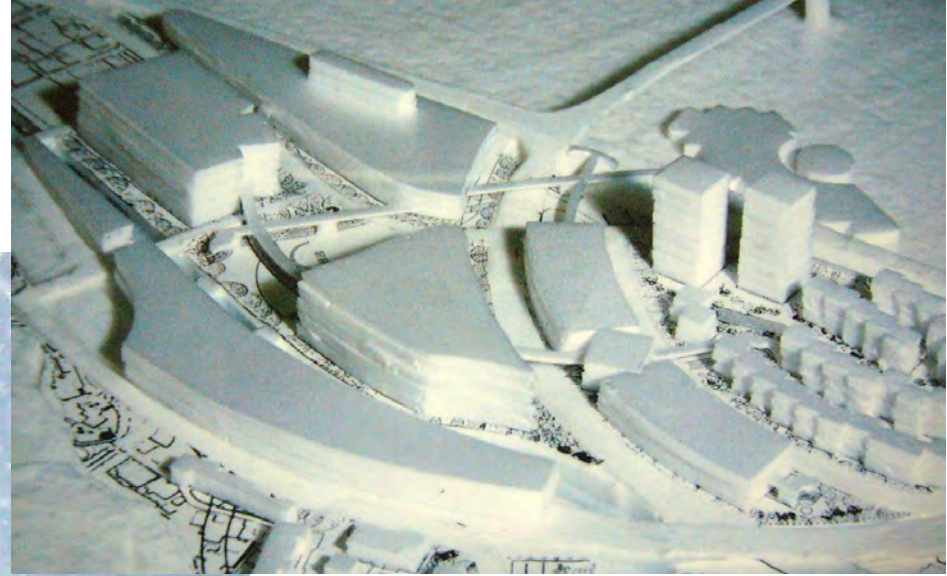
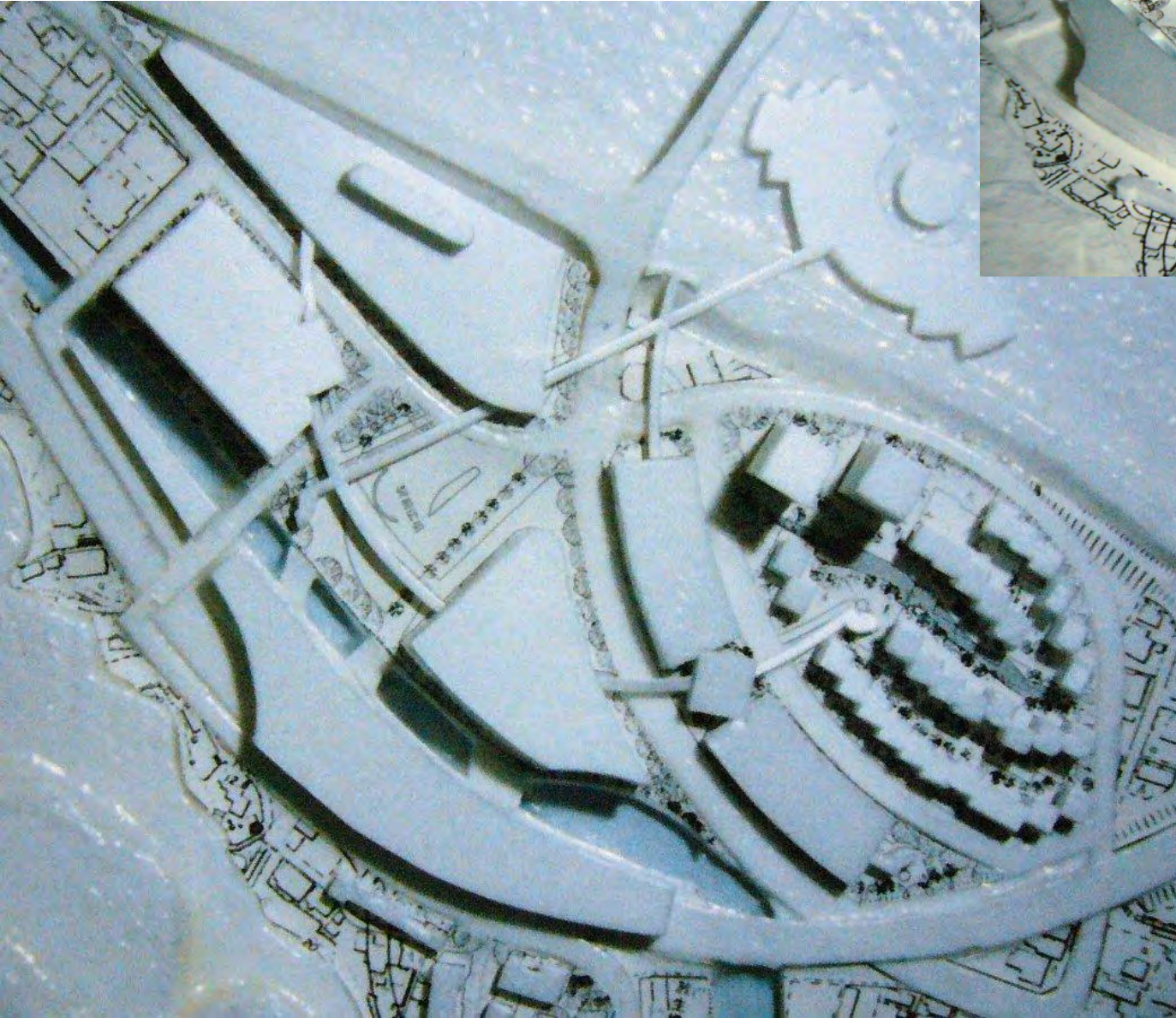
## タイムサーキット

TIME CIRCUIT  
(1993 AMAGASAKI HYOGO)

時の回路=TIME CIRCUITと名付けられている兵庫県尼崎市のエネルギー施設跡地を中心とする再開発計画である。独立する住居棟、商業施設と一体化するホテル棟、オフィス棟より成立する。既存の川と一体化する運河と都市核を内在する商業施設を中心に人々の回遊が行われる。南に位置する鉄道駅や東に位置する市の文化核との連繫、前面を走る国道2号線による商圈の拡大、近隣の大規模な商店街への連続性が配慮に入れられている。



# YAWATA PROJECT KYOTO



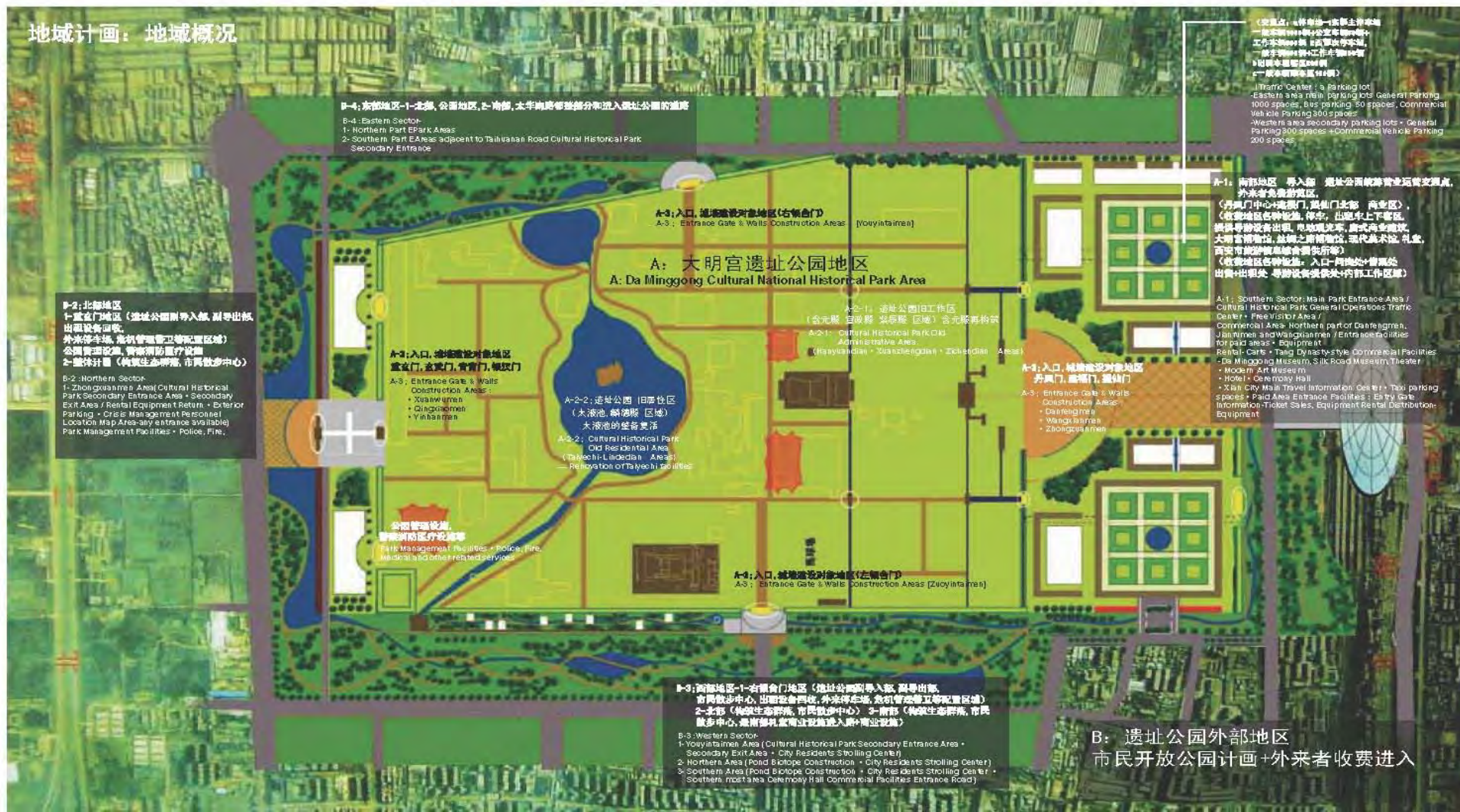


# 4. 项目开发策划概念图解

## 4-1 总体概念思路 2

# 4) Project Development Plan Conceptual Illustration, Commentary, Detailed Plan Explanation

## 4-1. General Conceptual Structure-2



Sector Plan: Outline by Area



唐朝式礼堂  
Tang Dynasty type Ceremony Hall

唐朝式高级宾馆(客房3000套)  
宴会厅设施, 高级饮食设施其他  
(3000 rooms in guest room)  
banquet hall and high-class Restaurant Bar

2 西部次停车场  
a. 一般车辆300辆+工作车辆200辆  
b. 出租车载客区200辆  
c. 一般车辆乘车区100辆  
2 Western area secondary parking lots,  
a. General Parking 300 spaces+Commercial  
Vehicle Parking 200 spaces  
b. Taxi parking - 200 spaces  
c. General Parking - 100 spaces

唐朝式剧场(大剧场, 小剧场)  
Tang Dynasty type theater  
(Large theater and mini-theater)

A: 大明宫遗址公园地区  
A: Da Minggong Cultural National Historical Park Area

B: 遗址公园外部地区  
B: Areas external to Cultural Historical Park

大明宫博物馆 丝绸之路博物馆 现代美术馆  
西安市旅游信息综合提供所  
Da Minggong Museum, Silk Road Museum, Modern Art Museum  
Xian City Main Travel Information Center.

收费地区各种设施: 入口-问讯处+售票处  
出售+出租处, 导游设备提供处+内部工作区域)  
导游设备出租内容:  
1. 增强现实MR3D (三维空间混合模拟成像技术)  
遗址现场信息投影机器 头盔显示眼镜  
多媒体信息柱 无线局域网接收装置+GPS导航接收装置  
2. 信息提供-遗址语音解说机器  
3. 移动装置-出租自行车  
4. 电动轮椅  
电动观光车: 1. 园内巡游移动车  
2. 园内巡游移动车+车前MR影像展示)

收费地区入口设施: 入口-问讯处+售票处  
出售+出租处, 导游设备提供处+内部工作区域)  
导游设备出租内容:  
1. 增强现实MR3D (三维空间混合模拟成像技术)  
遗址现场信息投影机器 头盔显示眼镜  
多媒体信息柱 无线局域网接收装置+GPS导航接收装置  
2. 信息提供-遗址语音解说机器  
3. 移动装置-出租自行车  
4. 电动轮椅  
电动观光车: 1. 园内巡游移动车  
2. 园内巡游移动车+车前MR影像展示)

公园管理设施, 警察消防医疗设施等  
Park Management Facilities, Police, Fire,  
Medical and other related services)

唐朝式商业设施  
Commercial Facilities

唐朝式商业设施  
Commercial Facilities  
停车场-1东部主停车场  
a. 一般车辆4000辆  
b. 公交车辆50辆  
c. 工作车辆300辆  
Parking lot- 1 Eastern area main parking lots  
a. General Parking 1000 spaces,  
b. Bus parking - 50 spaces  
c. Commercial Vehicle Parking 300 spaces



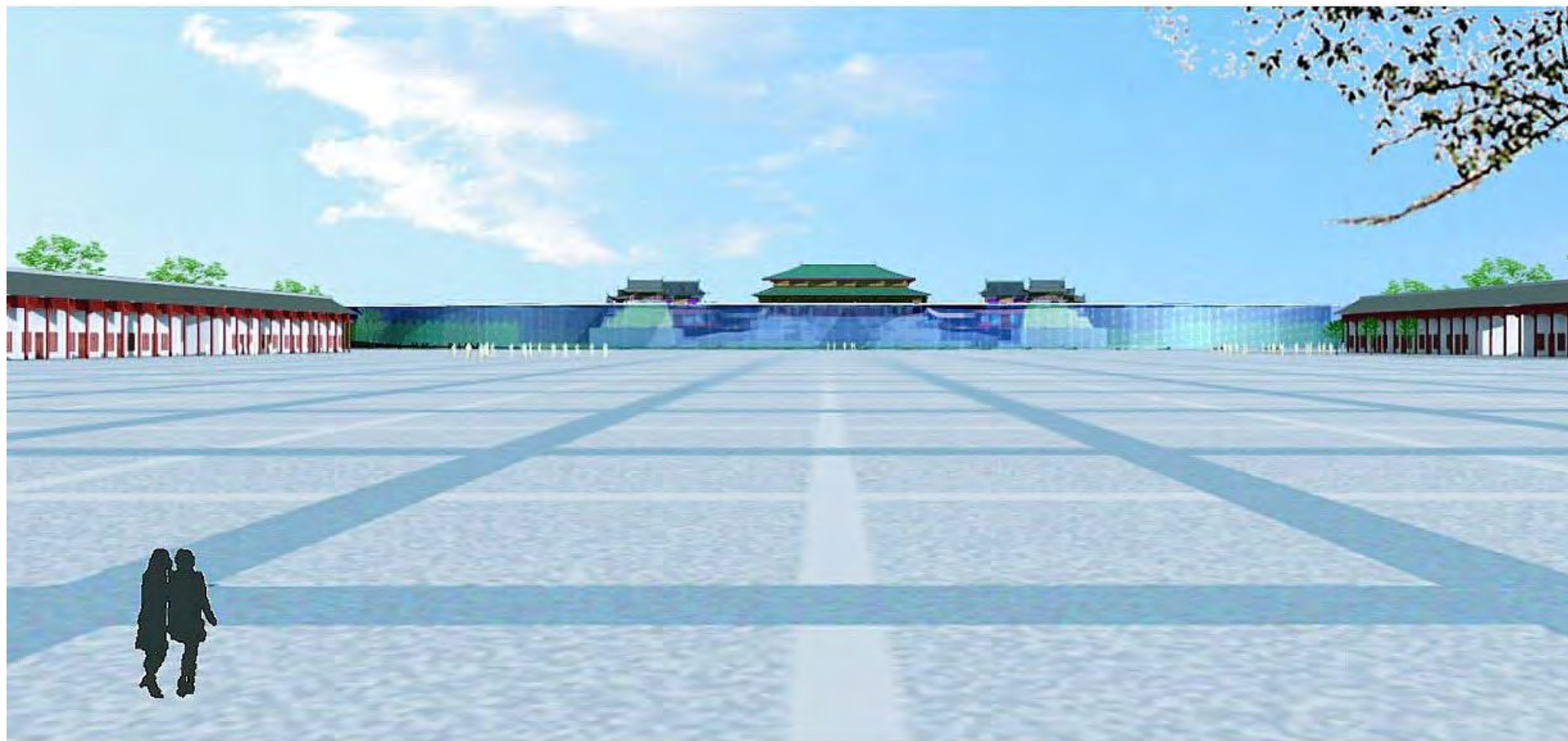


#### 4.项目开发策划概念图解

##### 4-2主体氛围营造

#### 4.Project Development Plan Conceptual Illustration, Commentary, Detailed Plan Explanation

##### 4-2.Composition of conceptual atmosphere





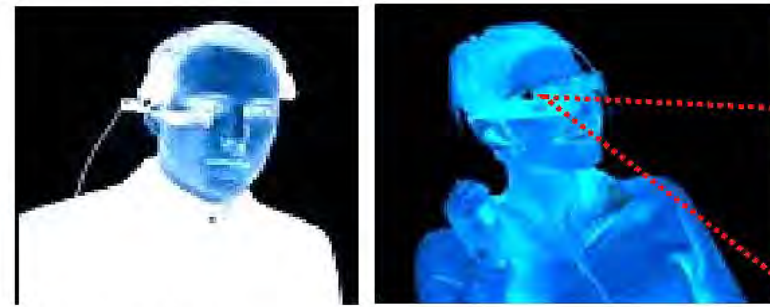
# ICT – Information Communication Technology - Walk Through HiStory

4.Project Development Plan Conceptual Illustration, Commentary, Detailed Plan Explanation

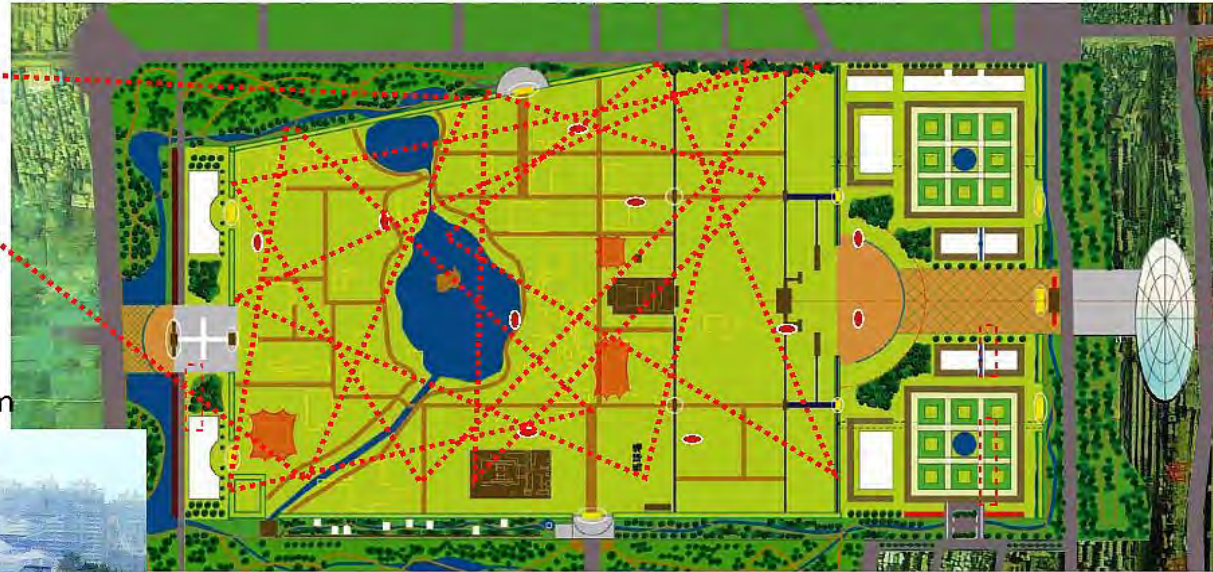
4-3.Scenes concept design

4.项目开发策划概念图解

## with 3D Wearable Glass



Monocular Head Mounted Display with Global Positioning System



### 漫游唐朝

### WALK THROUGH TANG DYNASTY

多媒体信息柱 MEDIA POLE

三维成像计划  
将大明宫遗址公园内的景观设计以及各类建筑设施用三维成像技术再现。漫游将成为可能。同时通过动画展示能扩大体验。在特定区域，利用眼镜内部的3D映像，对大明宫区域的再现体验系统进行进化创造。

3D CAD Archive Plan  
Evolutionary creation of system to reproduce and enable sensory experience of Da Minggong area through 3D images using goggles. Create 3D CAD of landscape design & architectural facilities. WALK THROUGH is available. It expands the experience by the ANIMATION exhibition.

ICT SOCIETY  
2007

URBANGAUSS

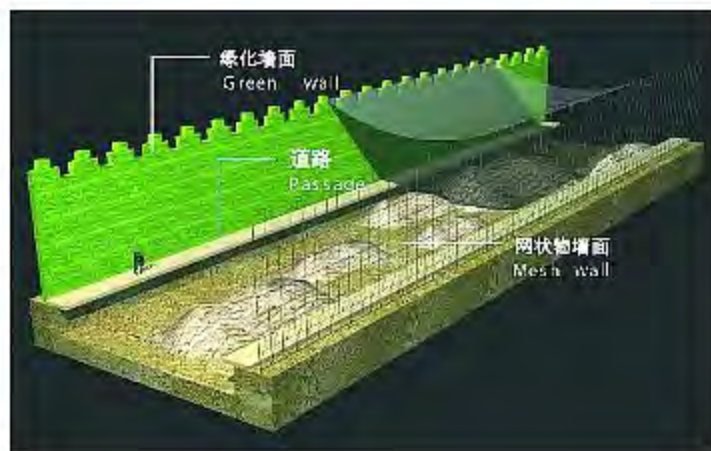
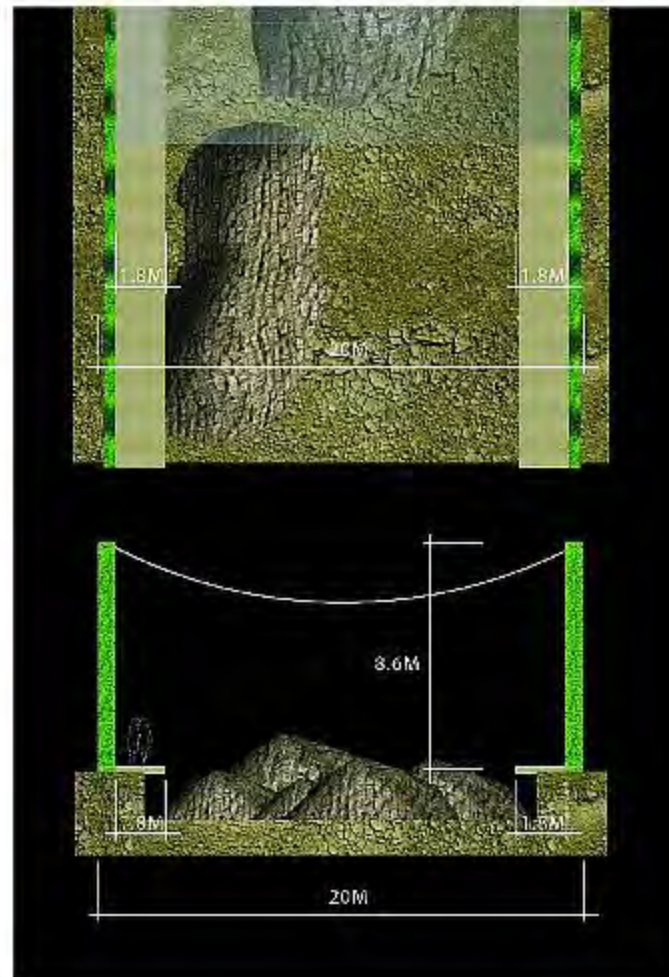
唐大明宫国家遗址公园策划  
Pilot Plan of Da Minggong Cultural National Historical Park

#### 4.项目开发策划概念图解

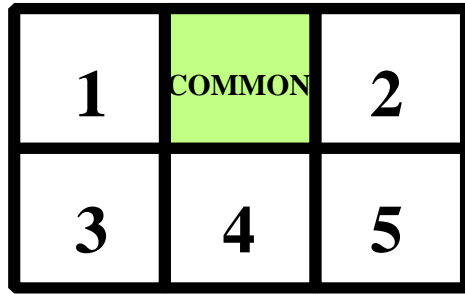
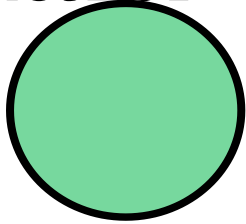
#### 4-3场景概念设计

#### 4.Project Development Plan Conceptual Illustration, Commentary, Detailed Plan Explanation

#### 4-3.Scenes concept design



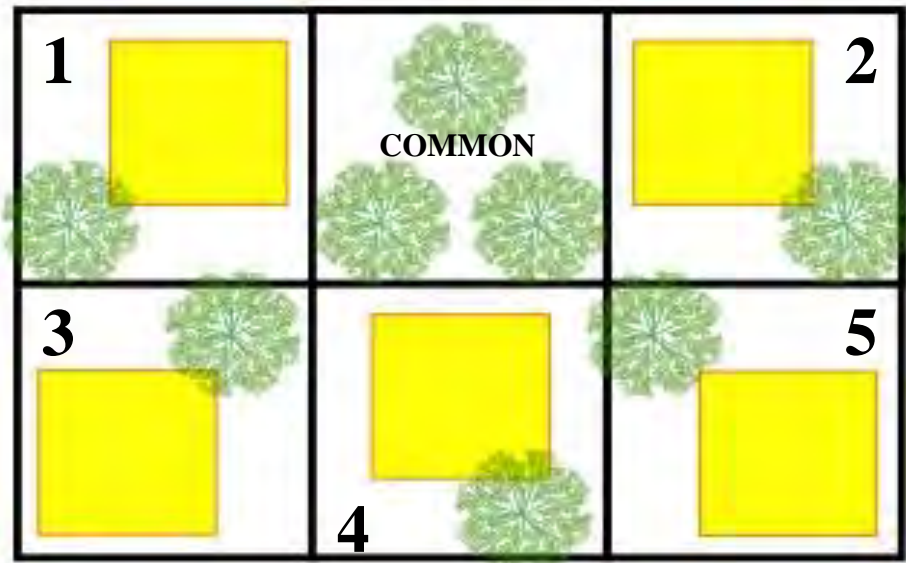
# SMART GREEN COMMUNITY PROJECT



# SELF SUPPLY COMMUNITY by 5 FAMILIES

← - ELECTRICITY WATER WASTE FOOD EV&FCV  
 - SMART GREEN CONCEPT with COMMON SPACE  
 SELF SUPPLY COMMUNITY by 5 FAMILIES +  
 COMMON

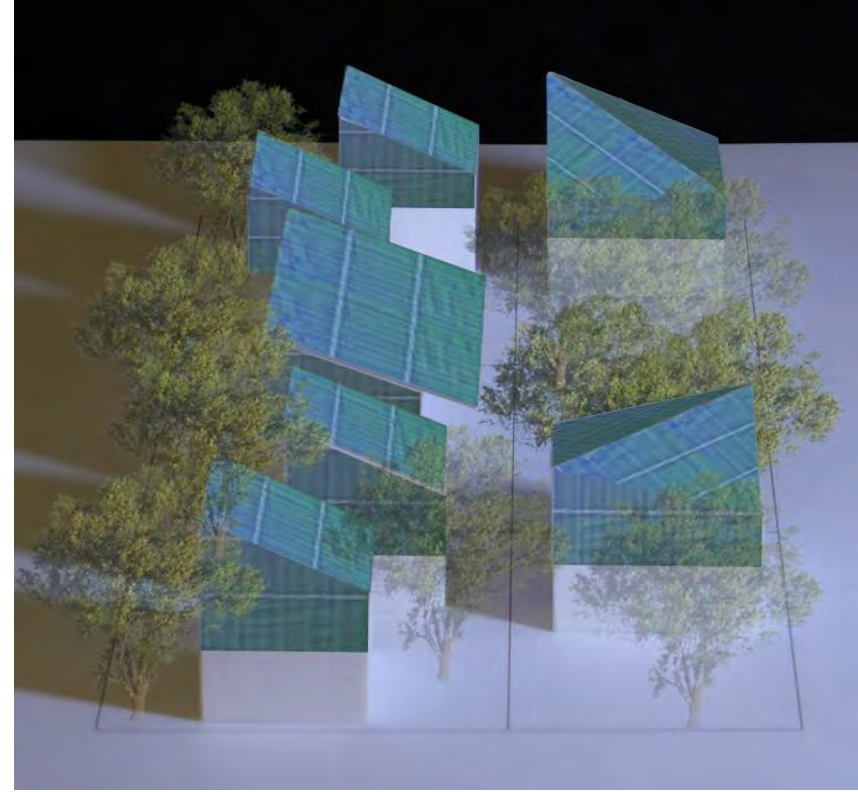
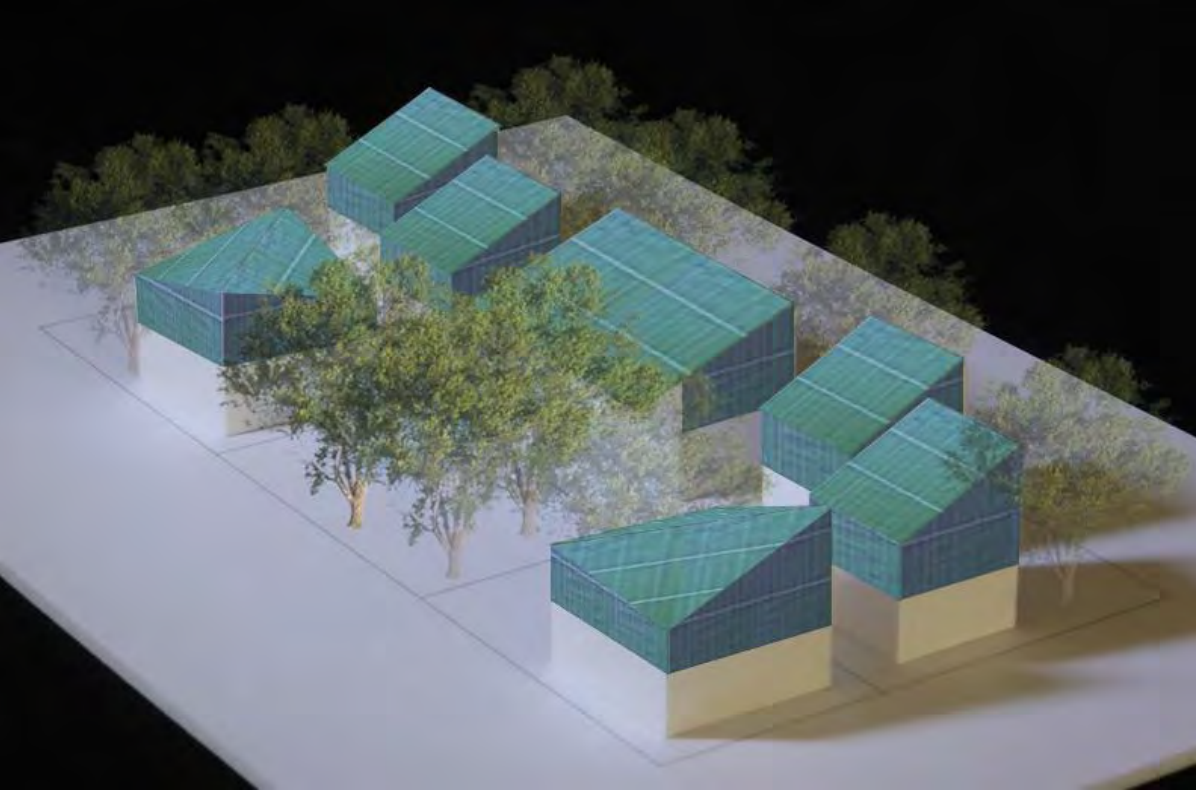
## AGRICULTURE EXPERIMENT, DEVICE for SEA LIFE FORMS



Min. ENERGY PLAN with LCA - LIFE CYCLE ASSESSMENT

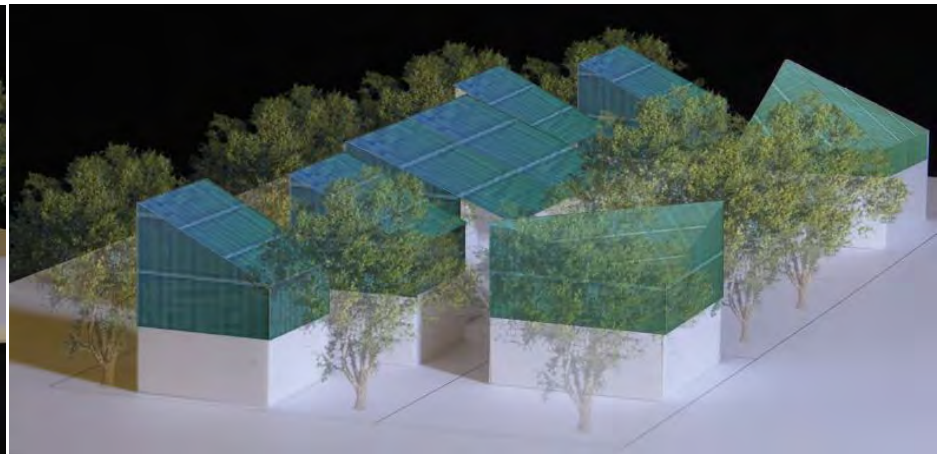
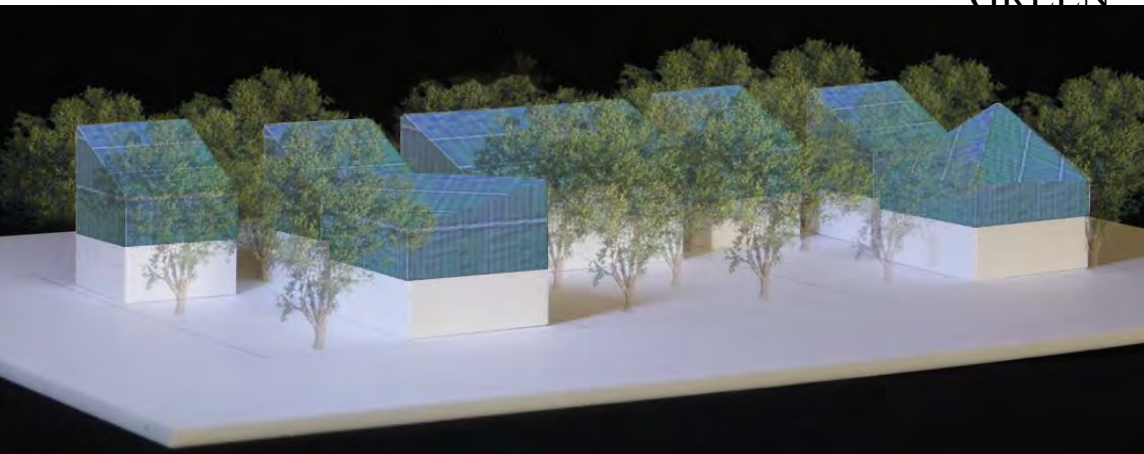
- 1: ARCHITECTURE; STRUCTURE / SPECIFICATION IN/OUT SIDE MATERIALS INSULATION Low-E GLASS
- 2: EQUIPMENT; CREATE /SAVE/REUSE/HYBRID ENERGY PHOTOVOLTAIC GENERATION / SOLAR HEAT / GEOTHERMAL ENERGY / BIOMAS ENERGY
- 3: WATER; WATER WORKS / RAIN WATER /WELL WATER / SEWAGE / WATER PURIFIER / DESALINATION
- 4: IN SIDE HOUSE SAVE ENERGY GOODS
- 5: ICT: INFORMATION COMMUNICATION TECHNOLOGY
- 6: AIR CONDITIONING; CONTROL TEMPERATURE / CLEAN AIR/ HUMIDITY

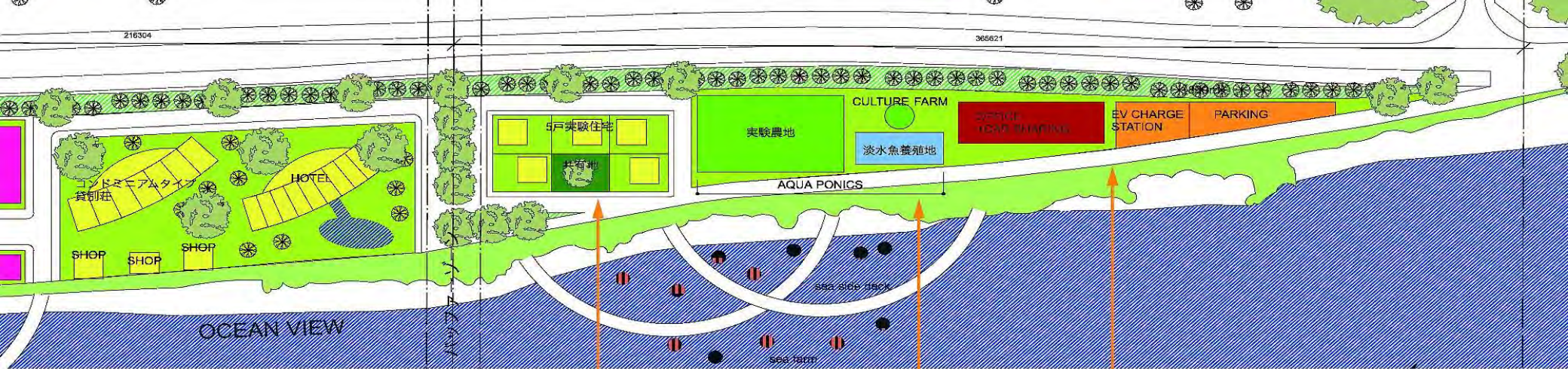
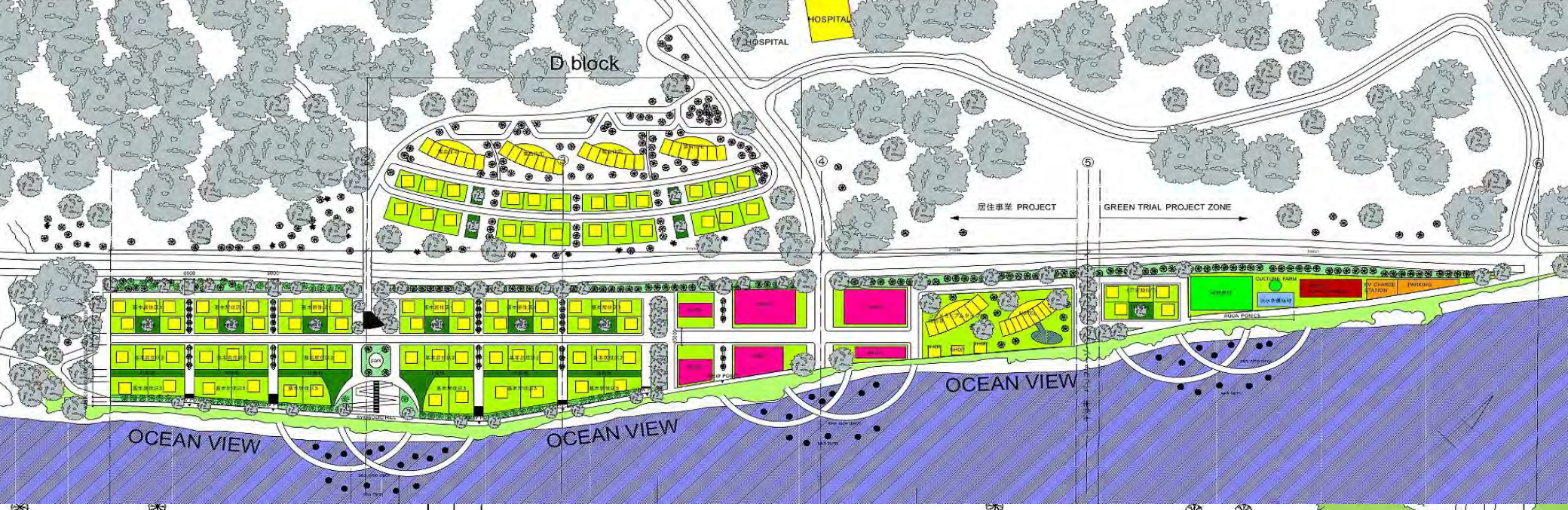
- 7: MOBILITY; BYCICLE EV / E-BIKE CAR SHARING
- 8: SOLAR SHARING PV+ RAISING OUT DOORS + + +
- 9: AGRICULTURE; RAISING OUTDOORS / GARDENING / FACTORY TYPE AGRICULTURE FACILITIES
- 10: FISHERY; ACTIVATE SEA LIFE FORMS / FISH RAISING



# SMART GREEN CITY PROJECT

ENERGY SELF SUPPLY COMMUNITY - ELECTRICITY WATER WASTE FOOD EV&FCV – with SMART GREEN





CRCC  
CONDOMINIUM+HOTEL

OFFICE/EV+FCV CHARGE CAR SHEARING  
AQUAPONICS/CULTURE FARM/AGRICULTURE FISH POND  
EXPERIMENTAL 5 RESIDENCES+COMMON SPACE

**SMART GREEN COMMUNITY PROJECT**

ENERGY SELF SUPPLY COMMUNITY - ELECTRICITY WATER WASTE FOOD EV&FCV - with SMART GREEN



夢洲 プロジェクト

YUMESIMA URBAN SEA RESORT TOWN PROJECT  
(2001 OSAKA BAY)



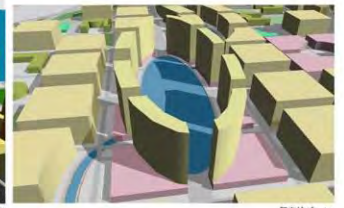
広域図



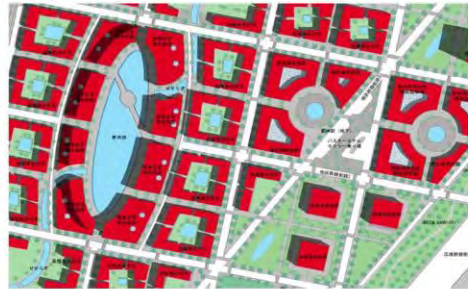
中層居住ゾーン



SMO型住居ゾーン



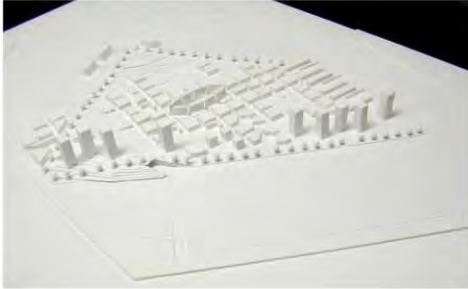
都市核ゾーン



PLANNING IMAGE



土地利用計画図



MODEL



交通ネットワーク図

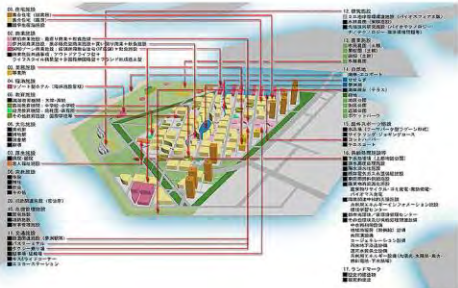
夢洲・ゆめしまは大阪市の西端にあたる大阪湾上の埋立地である。ウォーターフロントとしての夢洲が持つ潜在的な可能性を引き出し、人が住み、働き、遊べる街とすることを提言。8つの理念：市民・文化・福祉・地域環境・地球環境・危機管理・情報管理・財政の理念を体現する都市を考察。大阪市を大阪湾に開放する“3RD PLACE”=“第3の場所”である海浜拠点として“アーバン シー リゾート タウン”の構築を提案する。コンテナ基地である流通拠点機能を内包しつつ豊かな都市生活の構築をオアシスとしてのアメリカ西海岸型の都市形成に求めた。



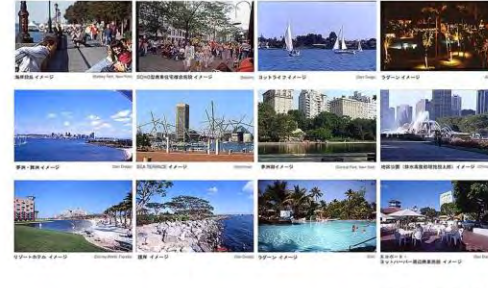
PERSPECTIVE VIEW



環境共生都市提案



都市施設



URBAN SEA RESORT IMAGE PHOTO



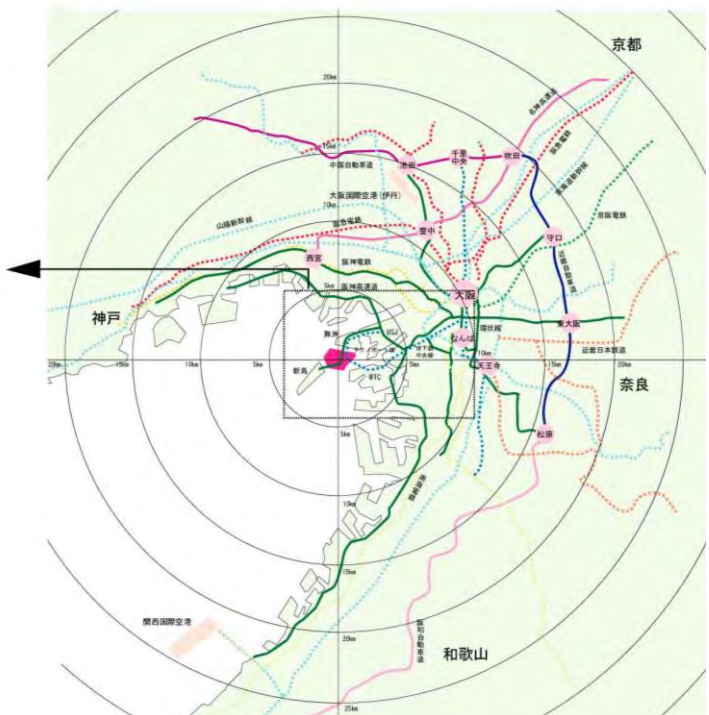
ALTERNATIVE PLAN



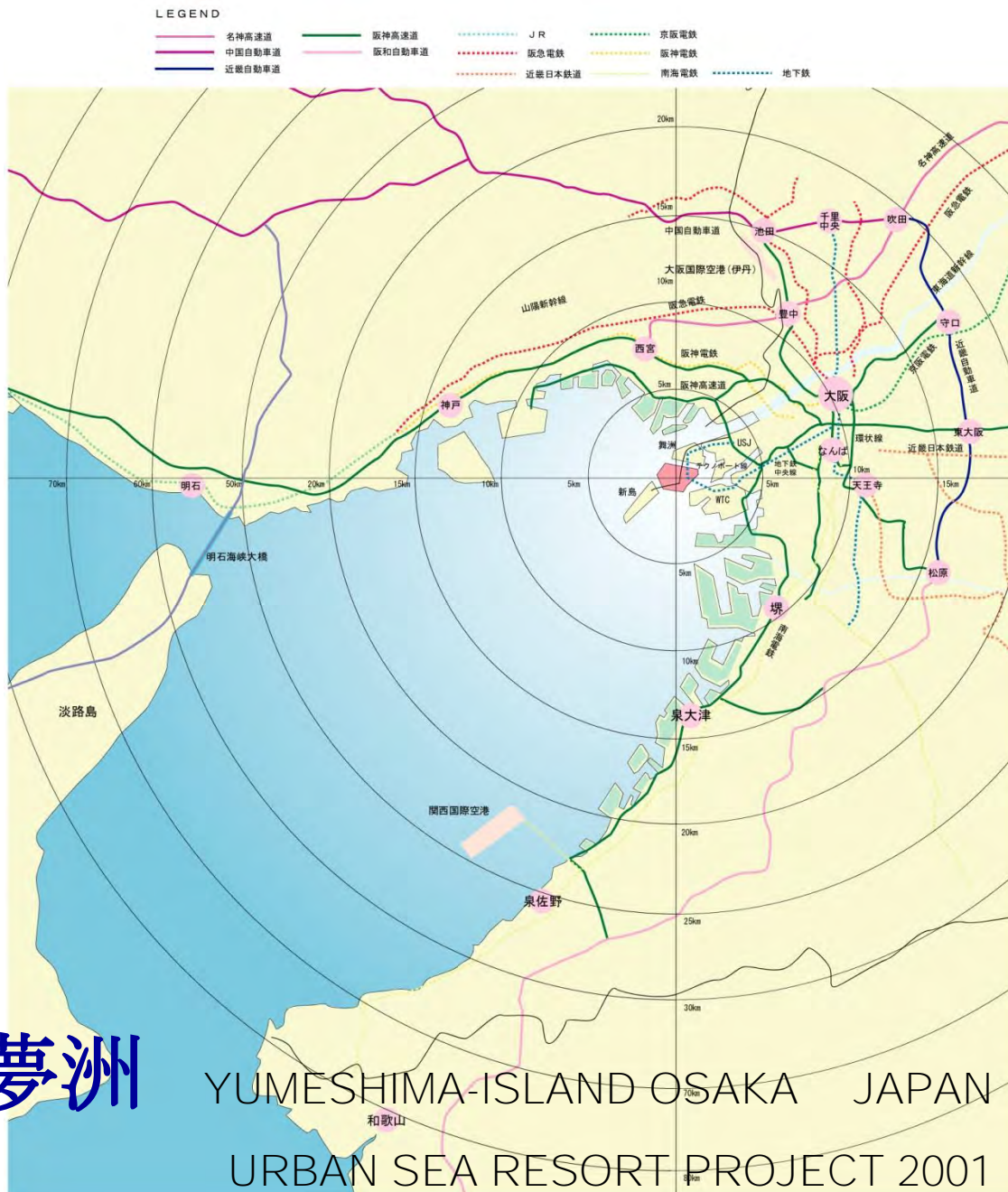
中城図  
S=1/75,000

LEGEND

- 名神高速道
- 阪神高速道
- J R
- 京阪電鉄
- 中国自動車道
- 阪和自動車道
- 阪急電鉄
- 阪神電鉄
- 近畿自動車道
- 近畿日本鉄道
- 南海電鉄
- 地下鉄



10.YUMESHIMA-ISLAND URBAN SEA RESORT PROJECT.



夢洲 YUMESHIMA-ISLAND OSAKA JAPAN  
URBAN SEA RESORT PROJECT 2001

S=1/200,000



↑北野・六甲阪神間居住地を望む



↑夢洲一舞島



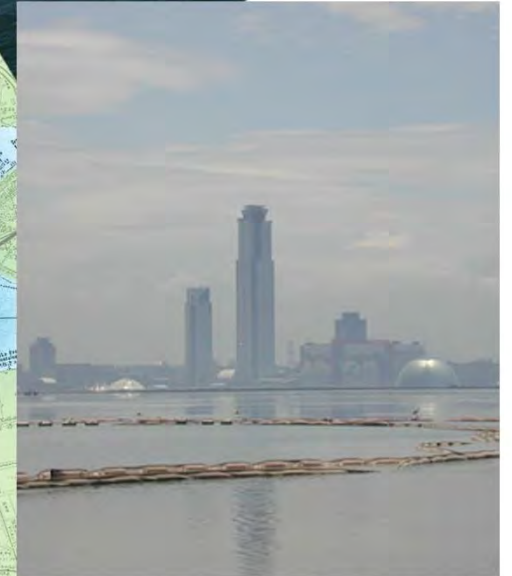
↑南港を望む



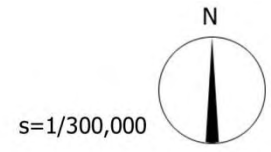
↑舞島一夢洲間の幹線街路「夢舞大橋」



↑舞島の西端部を望む



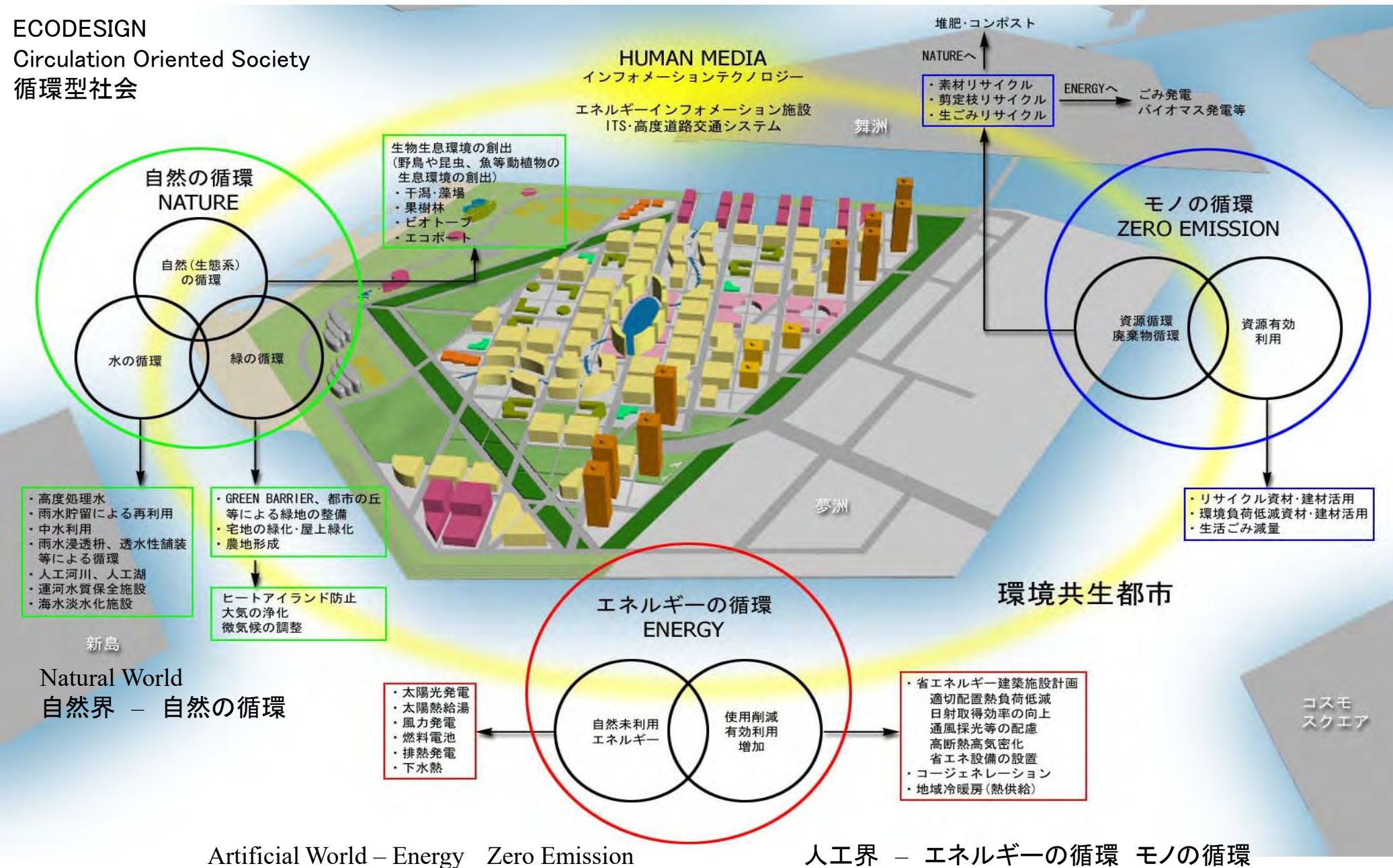
↑コスモスクエアを望む



ECODESIGN

Circulation Oriented Society

循環型社会



01. 住宅施設

- 集合住宅（超高層）
- 集合住宅（高層）
- 留学生宿泊施設

02. 商業施設

- 駅前商業施設：最寄り商業+飲食施設
- 夢洲湖商業施設：展示販売型商業施設+買い回り商業+飲食施設
- SOHOゾーン商業施設：店舗併用集合住宅（1F店舗）+飲食施設
- 商業施設共通事項：アウトドアライフ型+ライフスタイル構築型+多国籍無国籍型+ブランド形成途上型

03. 業務施設

- 事業所

04. 宿泊施設

- リゾート型ホテル（海浜施設管理）

05. 教育施設

- 高等教育機関：大学・高校
- 義務教育機関：中学校・小学校
- 幼児教育機関：幼稚園・保育所
- その他教育施設：国際学校等

06. 文化施設

- 美術館
- 博物館
- 図書館
- 劇場

07. 厚生施設

- 病院・医院
- 老人福祉施設

08. 宗教施設

- 寺院
- 神社
- 教会
- その他

09. 行政関連施設（官公庁）

10. 危機管理施設

- 警察施設
- 消防施設
- 有事管理施設

11. 交通施設

- 鉄道関連施設（夢洲駅等）
- バスターミナル
- タクシー乗り場
- 駐車場・駐輪場
- キス&ライドコーナー
- エコカーステーション

12. 研究施設

- ミニ地球循環環境施設（バイオスフィア大阪）
- 水耕農園（実験施設）
- 先端技術研究施設（バイオテクノロジー・ナノテクノロジー・海洋環境問題等）

13. 農業施設

- 市民農園（土耕）
- 果樹園（土耕）
- 田畑（土耕）
- 水耕農園

14. 自然地

- 海岸・エコポート
- せせらぎ
- 夢洲湖
- 海岸段丘（テラス）
- 緑地
- 地区公園
- 街区公園
- 近隣公園
- ポケットパーク

15. 屋外スポーツ施設

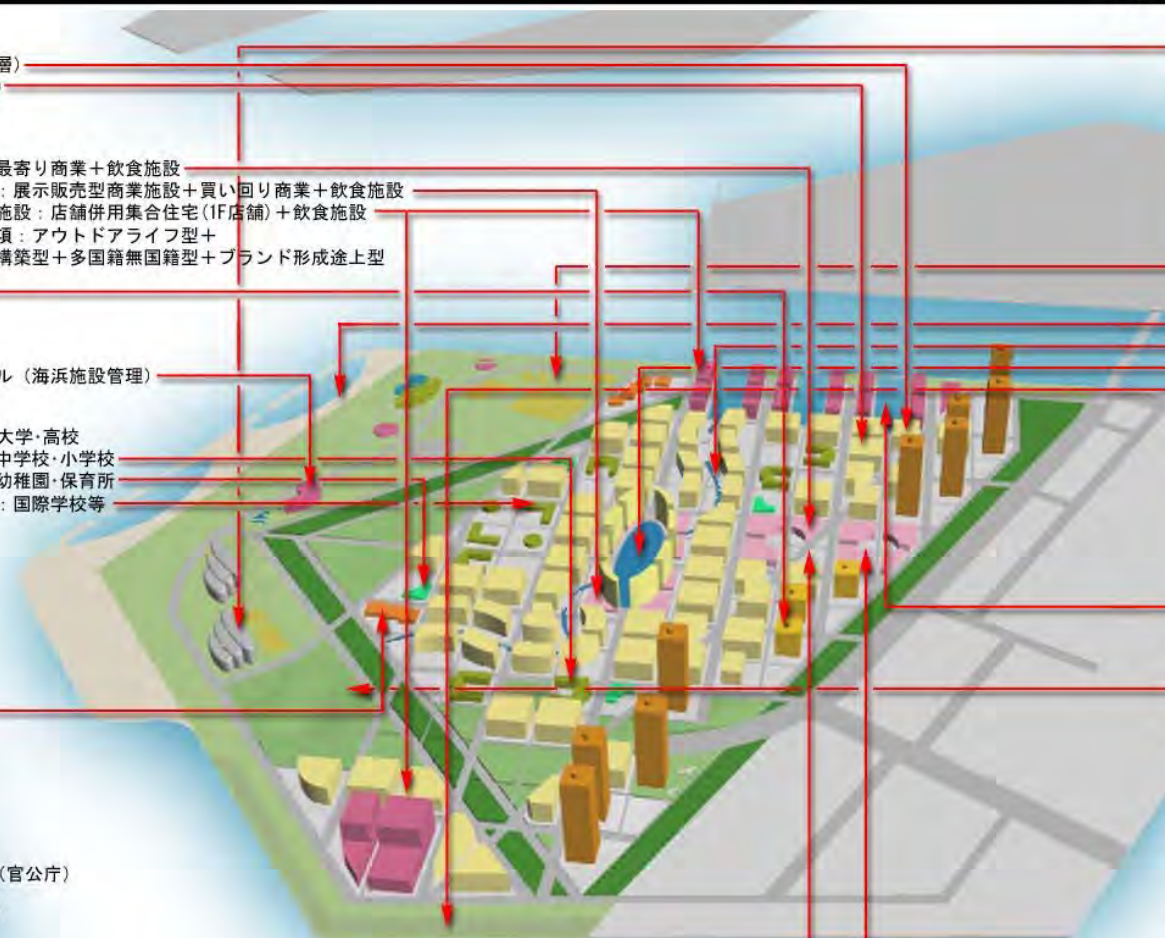
- 水泳場（テーマパーク型ラグーン形式）
- サイクリング・ジョギングコース
- ヨットハーバー
- テニスコート

16. 供給処理施設等

- 下水処理場（上部地区公園）
- 排水高度処理施設
- 海水淡水化施設
- 既存電気ガス水道供給施設
- 車両用燃料供給施設
- 廃棄物再資源化施設
- 廃棄物リサイクル・ゴミ発電・廃熱発電・バイオマス発電
- 環境関連中核的支援施設
- 未利用エネルギーインフォメーション施設
- 環境学習センター
- 都市光環境/音環境管理センター
- その他環境及び供給処理関連設備
- 中水再利用設備
- 地域冷暖房（熱供給）設備
- 共同溝設備
- コージェネレーション設備
- 雨水地下浸透設備
- 運河水質保全設備
- 未利用エネルギー設備（太陽光・太陽熱・風力・燃料電池・下水熱等）

17. ランドマーク

- 歴史的建造物
- 視覚的建造



## 6. ゾーニング図（各ゾーンイメージ図-1）

### 1) 居住系区画

① 超高層住居ゾーン 1：夢洲北東に位置する、地上55階建の超高層集合住宅ゾーン。5棟の超高層住宅が並び、奥に見えているのはヨットハーバーとSOHO型集合住宅。



② 超高層住居ゾーン 2：夢洲南東に位置する、地上55階建の超高層集合住宅ゾーン。4棟の超高層住宅が建ち並び、GREEN BARRIER、都市の丘等の緑地に囲まれた立地である。



③ SOHO型住居ゾーン1：SOHO型集合住宅を設置。舞島-夢洲間の安全な運河にヨットハーバーを隣接させ、両島の一体性を演出する。



④ SOHO型住居ゾーン2：SOHO型集合住宅を配置。ウォーターフロントに海岸段丘を設置し、生活に密着した親水空間を創出する。



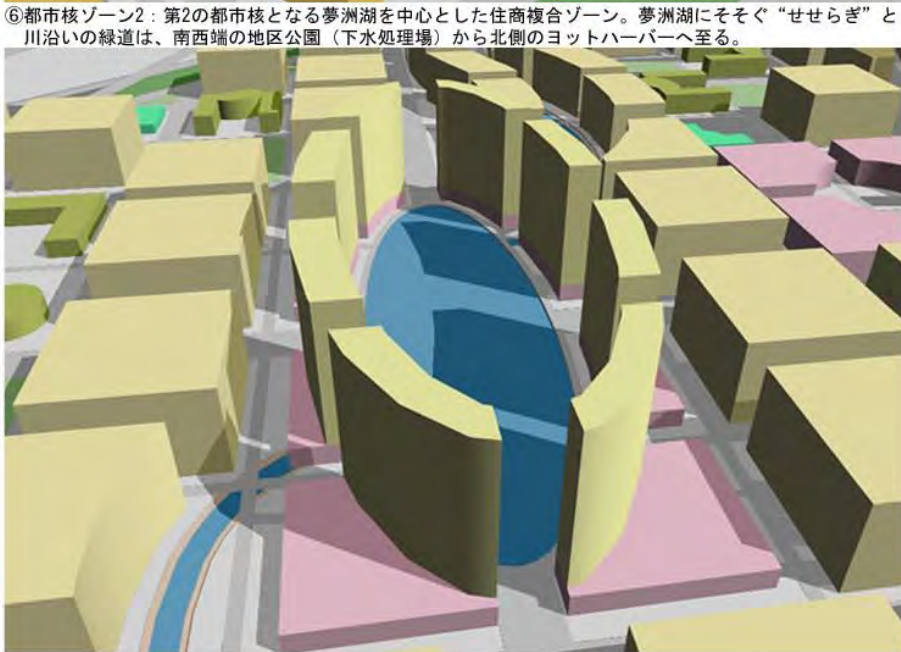
## 6. ゾーニング図（各ゾーンイメージ図ー2）

### 1) 居住系区画

⑤都市核ゾーン1：夢洲駅を中心とした、第一の都市核ゾーン。商業施設の他に、医院、クリニック、集会施設、駐車・駐輪施設を設ける。



⑥都市核ゾーン2：第2の都市核となる夢洲湖を中心とした住商複合ゾーン。夢洲湖にそそぐ“せせらぎ”と川沿いの緑道は、南西端の地区公園（下水処理場）から北側のヨットハーバーへ至る。



### 2) 海浜リゾート区画

人工海浜（エコポート）等のリゾート資源を生かした自然とリゾートのゾーン。住居ゾーンの北側のヨットハーバー、南側の海岸段丘と連続させることで生活圏を取り囲むサークルとする。





海岸段丘 イメージ

(Battery Park, New York)



SOHO型商業住宅複合施設 イメージ

(Boston)



ヨットライフイメージ

(San Diego)



ラグーンイメージ

(Bali)



夢洲・舞洲 イメージ

(San Diego)



SEA TERRACE イメージ

(Baltimore)



夢洲湖イメージ

(Central Park, New York)



地区公園（排水高度処理施設上部）イメージ (Chicago)



リゾートホテル イメージ

(Disney World, Florida)



護岸 イメージ

(San Diego)



ラグーン イメージ

(Bali)



エコポート・ヨットハーバー周辺商業施設 イメージ

(San Diego)







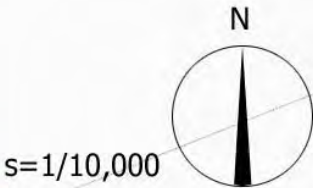


# 4. ゾーニング図

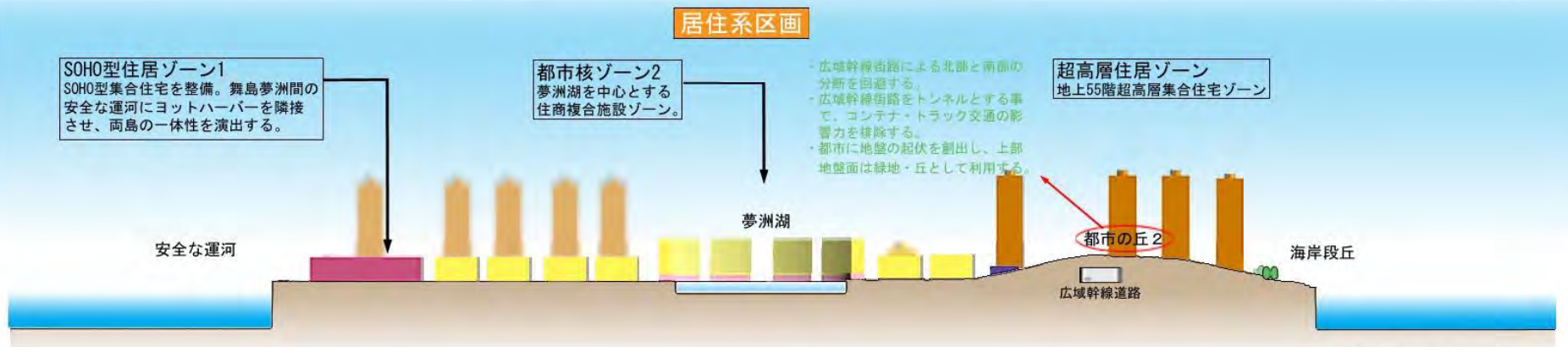
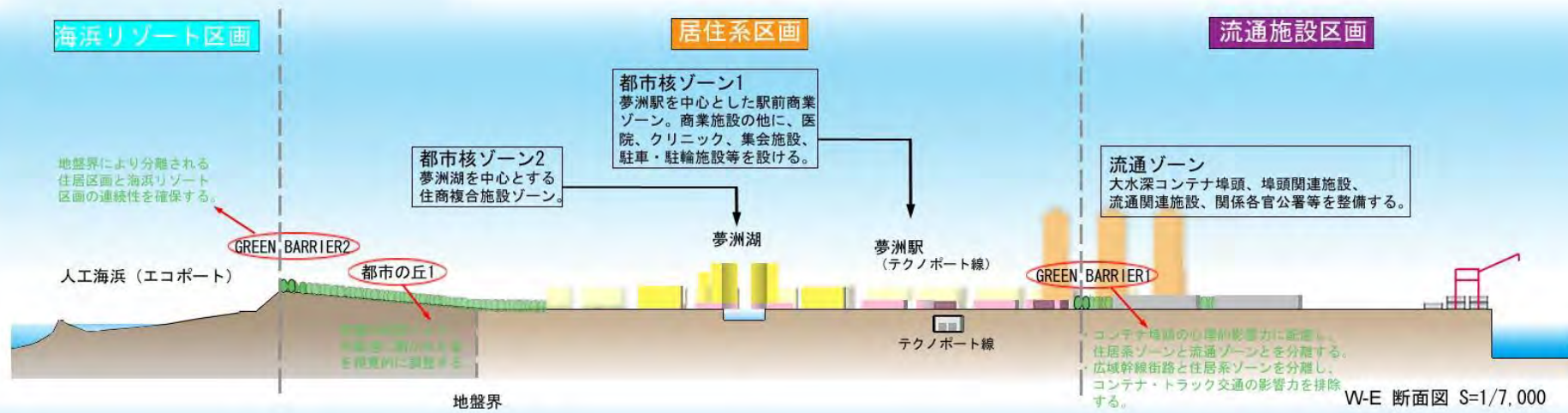


AXIS1: 広域幹線街路と平行して走る島内交通網の主要軸  
 AXIS2: 主要3ゾーンを東西に貫く軸  
 AXIS3: 居住系ゾーンを南北に貫く軸

**SOHO型住居ゾーン2**  
 SOHO型集合住宅を整備。ウォーターフロントにSEA TERRACEを設置し、生活圏に密着した親水空間を創出する。



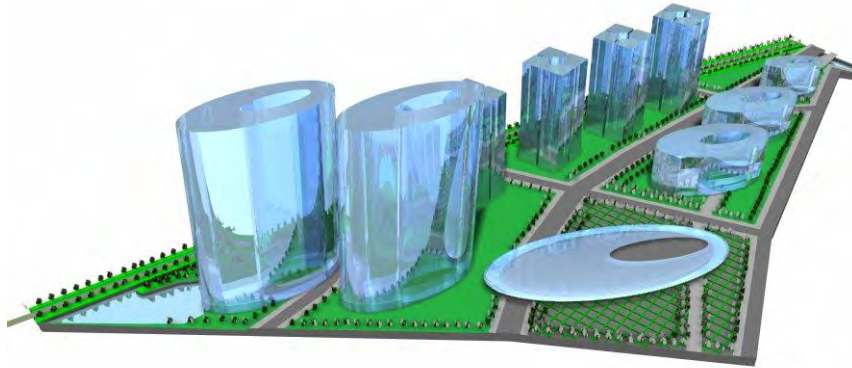
# 5. ゾーニング図(断面図)





# TRANSFER SHOW CASE

## -NORTH YARD OF OSAKA STATION



INTERNATIONAL CONCEPT COMPETITION

FOR **GREATER OSAKA - KANSAI**

FOR THE NORTHERN OSAKA STATION AREA

### CONCEPT- "TRANSFER SHOW CASE"



TRANSFER SHOW CASE MASTER PLAN S=1/2500

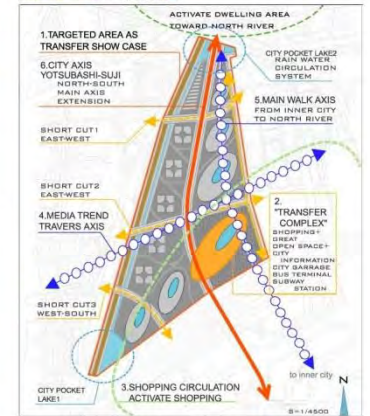


#### PEOPLE'S ACTIVITY



**TRANSFER**  
PEOPLE'S ACTIVITY for ECOLOGY  
NEW INDUSTRY  
NEW CULTURE  
NEW SHOPPING  
NEW SIGHT SEEING  
NEW BUSINESS  
with GOOD INFORMATION  
CIRCULATION CONCEPT  
GLOBAL LIFE STYLE

**TRANSFER SHOWCASE**  
and  
**TRANSFER TERMINAL**

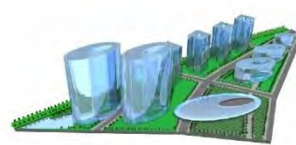


CONCEPT & ACTIVITY MAP for LANDUSE



FROM EAST

SOUTH-NORTH SECTION S=1/2500



FROM SOUTH



WEST-EAST SECTION S=1/2500

*URBANGAUSS*

# TRANSFER PEOPLE'S ACTIVITY

for

ECOLOGY ,NEW INDUSTRY ,NEW CULTURE,  
NEW SHOPPING ,NEW SIGHT SEEING,  
NEW BUSINESS

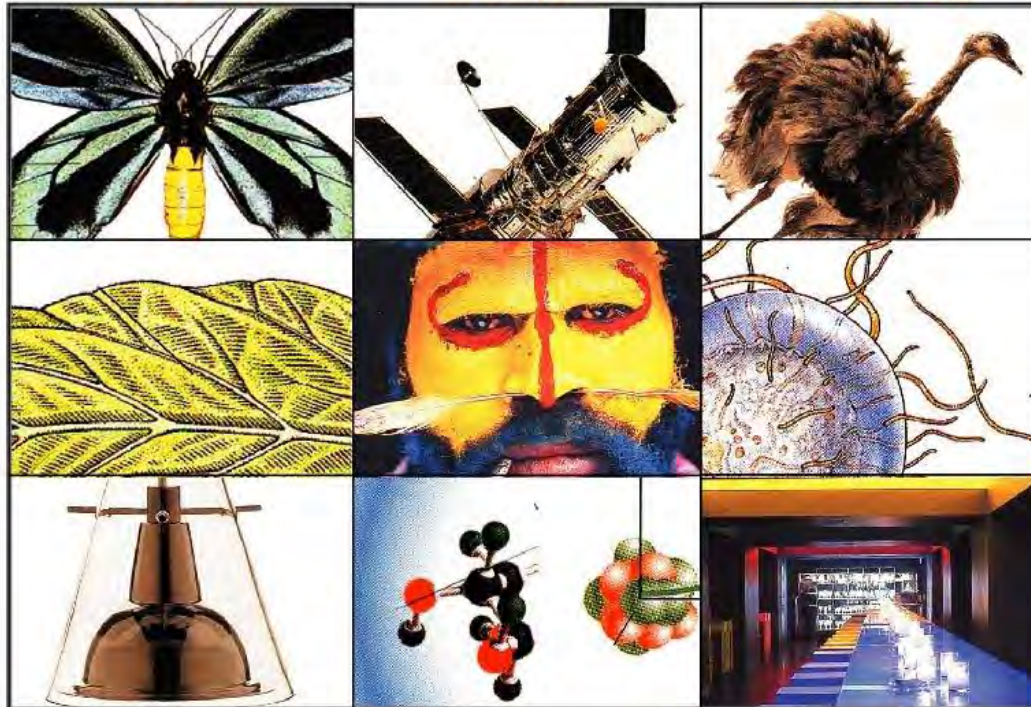
with

GOOD INFORMATION,  
CIRCULATION CONCEPT,  
GLOCAL LIFE STYLE

NATURE

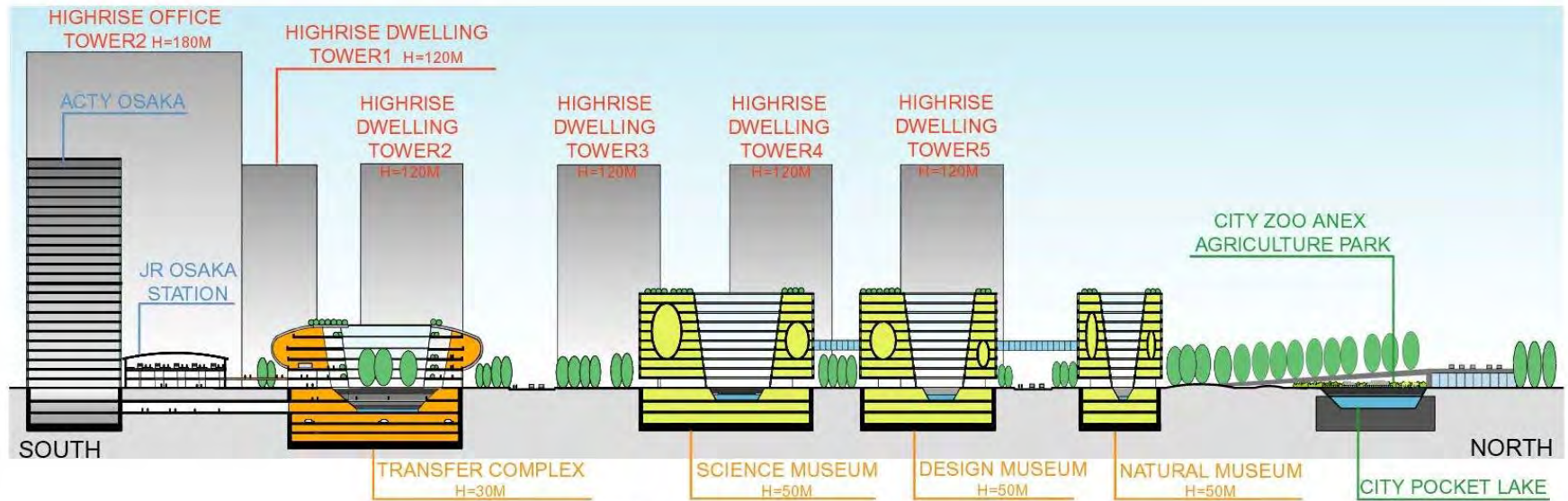
DESIGN

SCIENCE



PEOPLE'S ACTIVITY

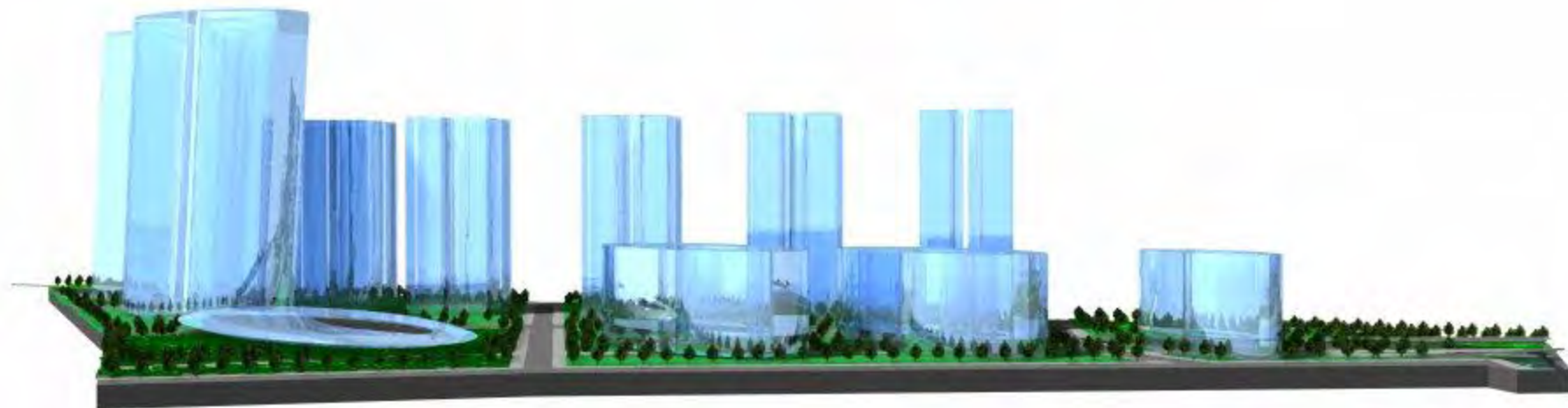
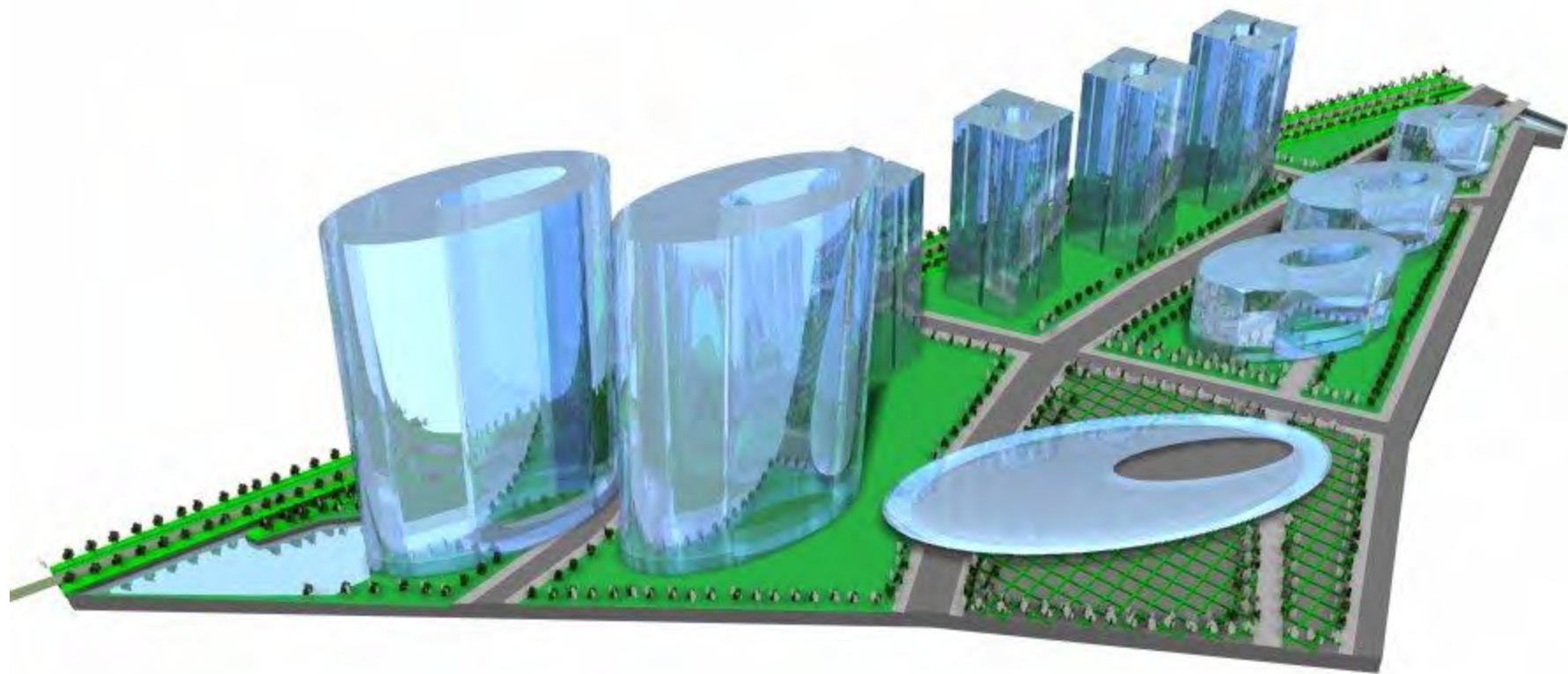


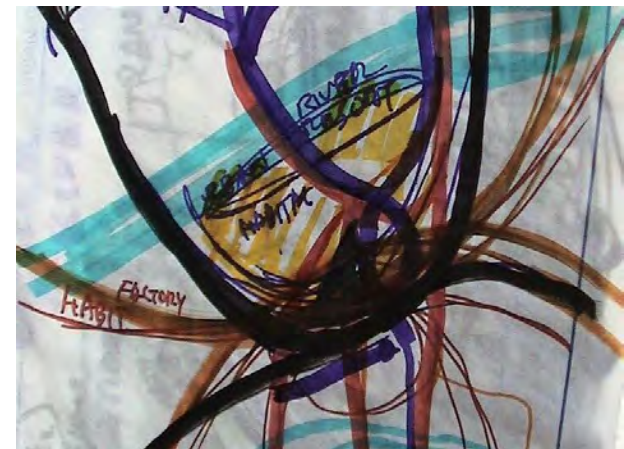
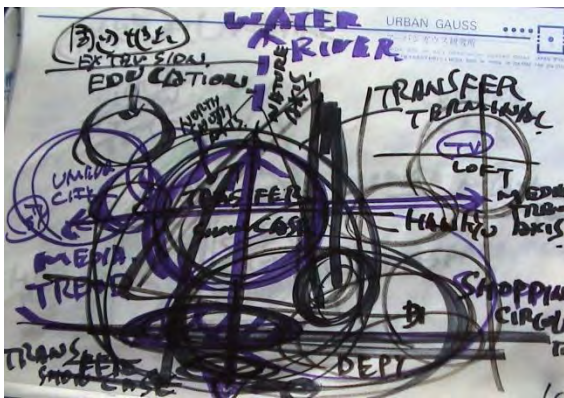


**SOUTH-NORTH SECTION S=1/6000**

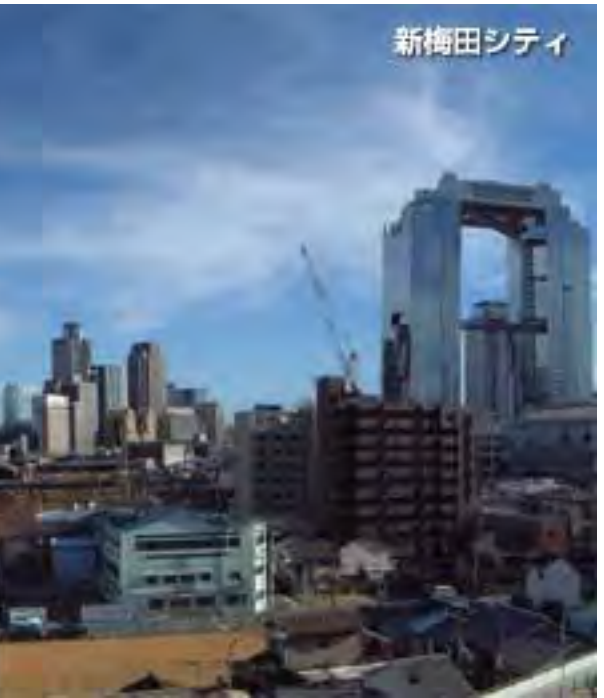


**WEST-EAST SECTION S=1/6000**







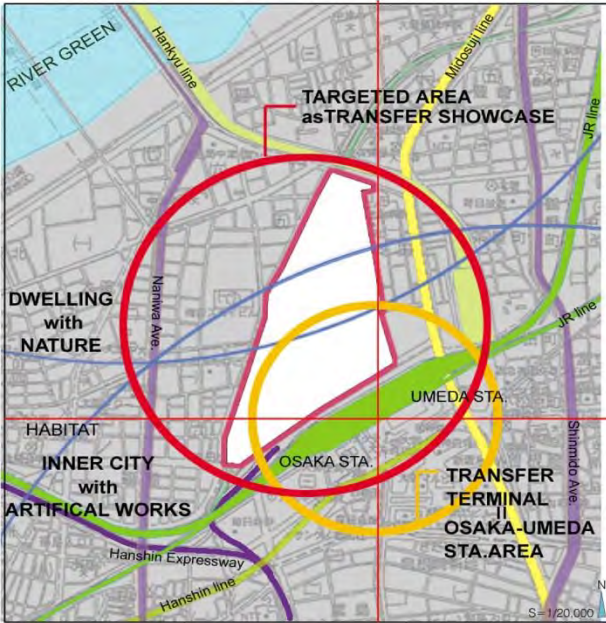


CONCEPT - " **T R A N S F E R S H O W C A S E** "

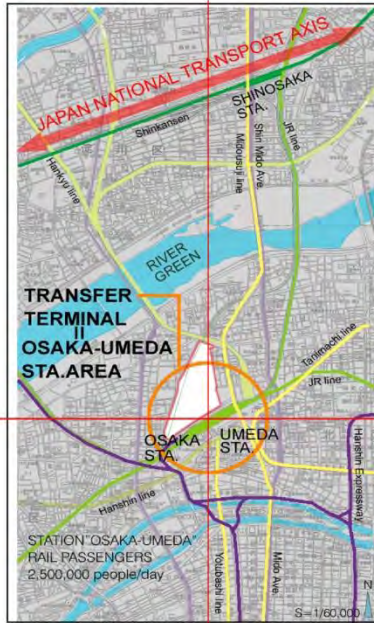
WE PRESENT CITY FUNCTION FOR TARGETED AREA

CONCEPT - "TRANSFER SHOWCASE" for GREATER OSAKA

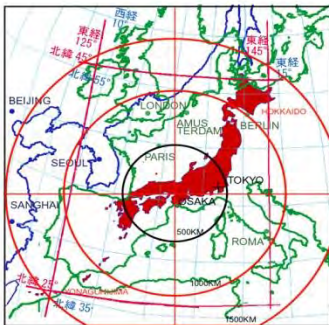
with 1:TRANSFER COMPLEX 2:MUSEUM - SCIENCE+DESIGN+NATURE 3: HIGHRISE OFFICE TOWERS 4:HIGHRISE DWELLING TOWERS



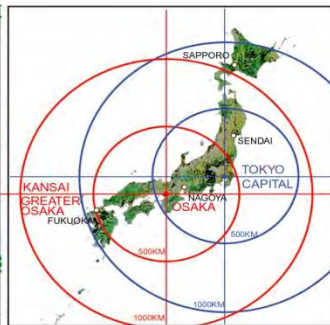
**FIG1.** TRANSFER SHOWCASE and TRANSFER TERMINAL  
COMPETITION AREA as "TRANSFER SHOW CASE"  
for GREATER OSAKA - KANSAI



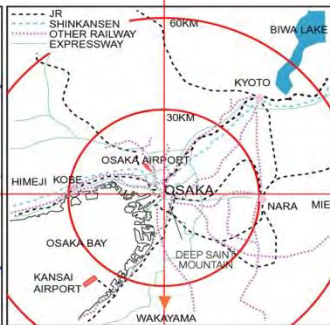
**FIG2.** TRANSFER TERMINAL  
"OSAKA UMEDA STA. AREA" as "TRANSFER TERMINAL"



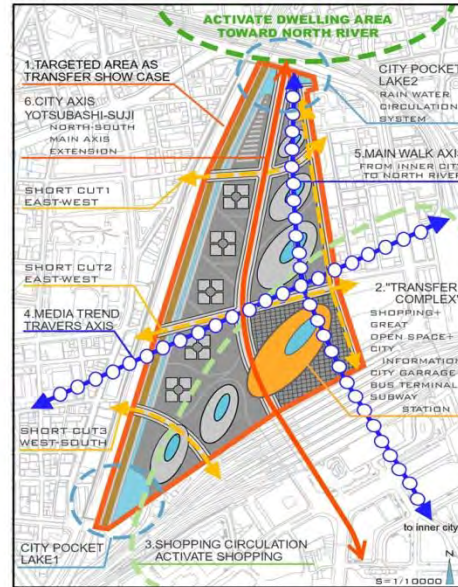
**FIG3.** COMPARE JAPAN TO EUROPE, ASIA  
JAPAN IS DIAGONAL LONG COUNTRY



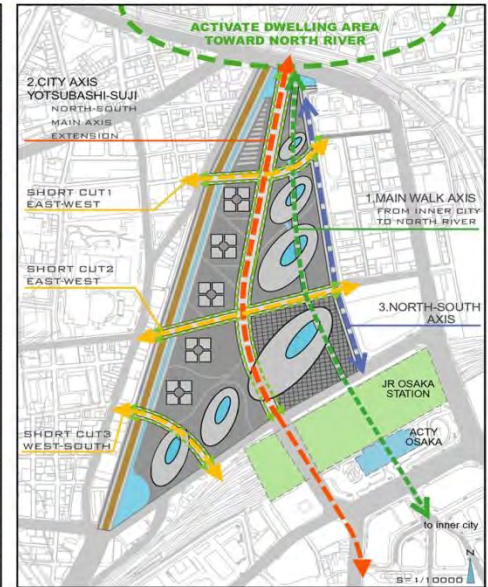
**FIG4.** GREATER OSAKA - KANSAI  
RECOGNIZE LOCATION IN JAPAN



**FIG5.** LOCATION MAP  
GREATER OSAKA-KANSAI



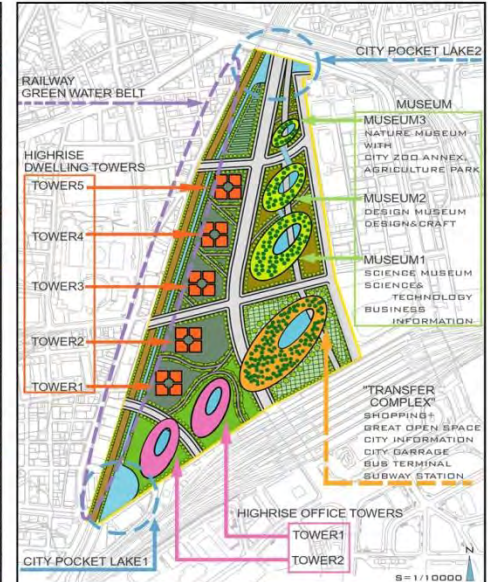
**FIG6.** CONCEPT & ACTIVITY MAP for LANDUSE  
1. TRANSFER SHOW CASE 2. TRANSFER COMPLEX  
3. SHOPPING CIRCULATION 4. MEDIA-TREND TRAVERS AXIS  
5. CITY WALK AXIS FROM INNER CITY TO NORTH RIVER  
6. CITY AXIS



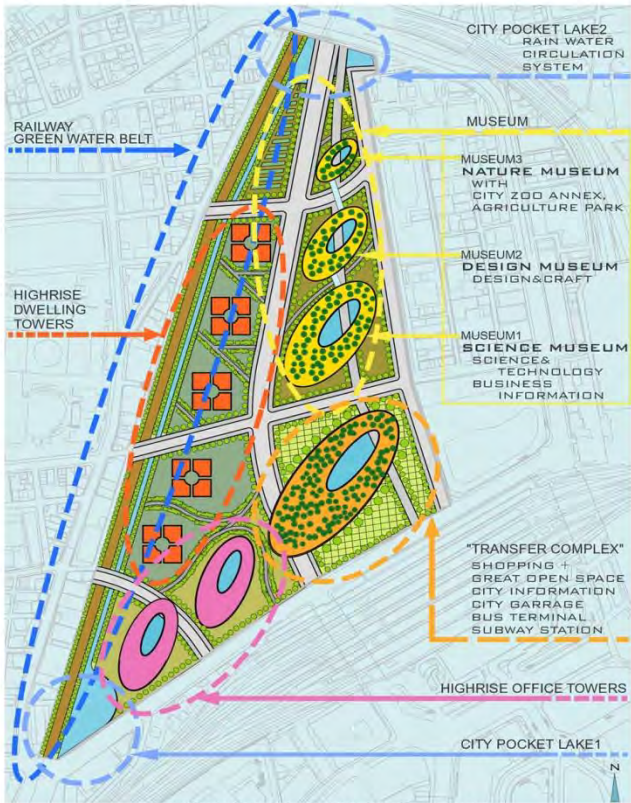
**FIG7.** BLOCK PLAN & ROAD PLAN for FUNCTION EXPLANATION



**FIG8.** DISTRICT GREEN with ECOLOGICAL WATER CIRCULATION  
from ARCHITECTURE, ROAD

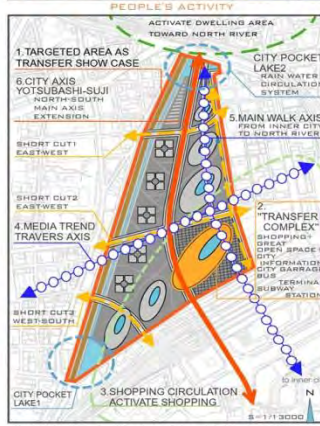
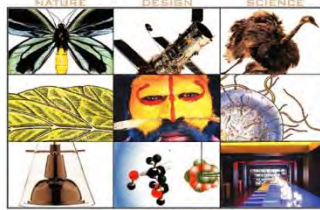


**FIG9.** FACILITIES PLAN



TRANSFER SHOW CASE MASTER PLAN S=1/6000

**TRANSFER PEOPLE'S ACTIVITY**  
for  
ECOLOGY, NEW INDUSTRY, NEW CULTURE,  
NEW SHOPPING, NEW SIGHT SEEING,  
NEW BUSINESS  
with  
GOOD INFORMATION,  
CIRCULATION CONCEPT,  
GLOCAL LIFE STYLE

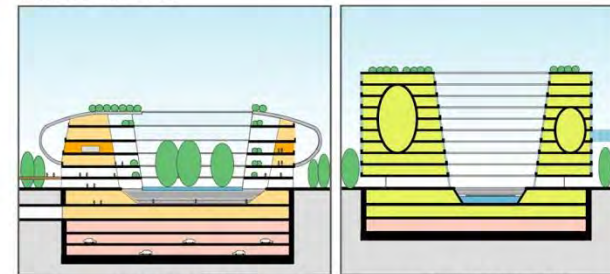


CONCEPT & ACTIVITY MAP for LANDUSE

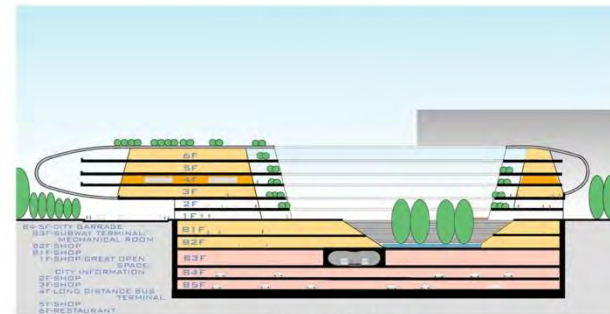
PROGRAM for development of INITIAL APPROX 6 HECTARE SITE



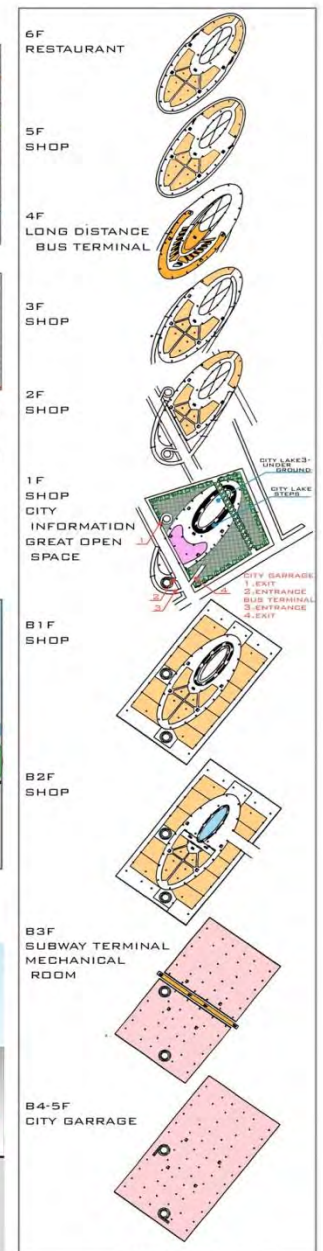
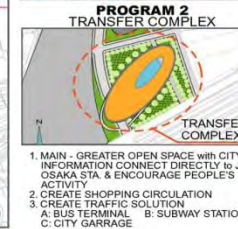
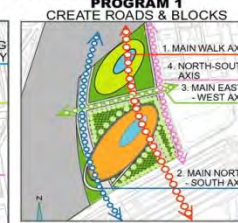
**PROGRAM 3**  
SCIENCE MUSEUM CREATE INDUSTRIAL ACTIVITY  
SCIENCE MUSEUM  
1. INFORMATION CENTER FOR NEW SCIENCE  
2. INFORMATION CENTER FOR NEW TECHNOLOGY  
3. INFORMATION CENTER FOR BUSINESS ACTIVITY FOR LATEST SCIENTIFIC WORKS  
4. INCUBATION CENTER FOR VENTURE BUSINESS  
5. ECOLOGICAL ARCHITECTURE



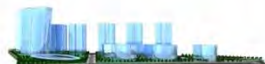
TRANSFER COMPLEX SOUTH-NORTH SECTION S=1/2000



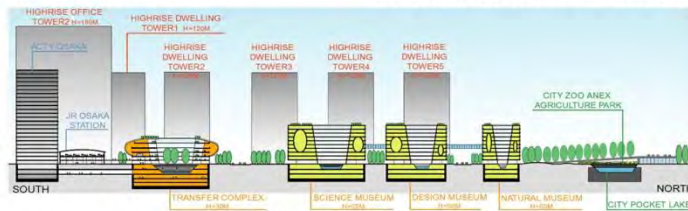
TRANSFER COMPLEX EAST-WEST SECTION S=1/2000



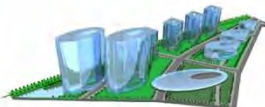
TRANSFER COMPLEX PLAN S=1/10000



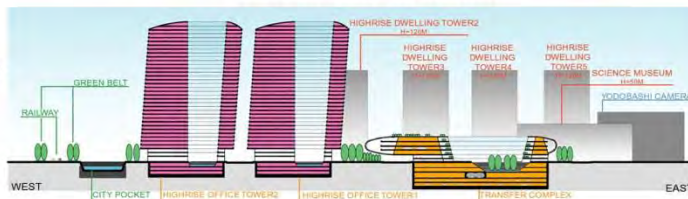
FROM EAST



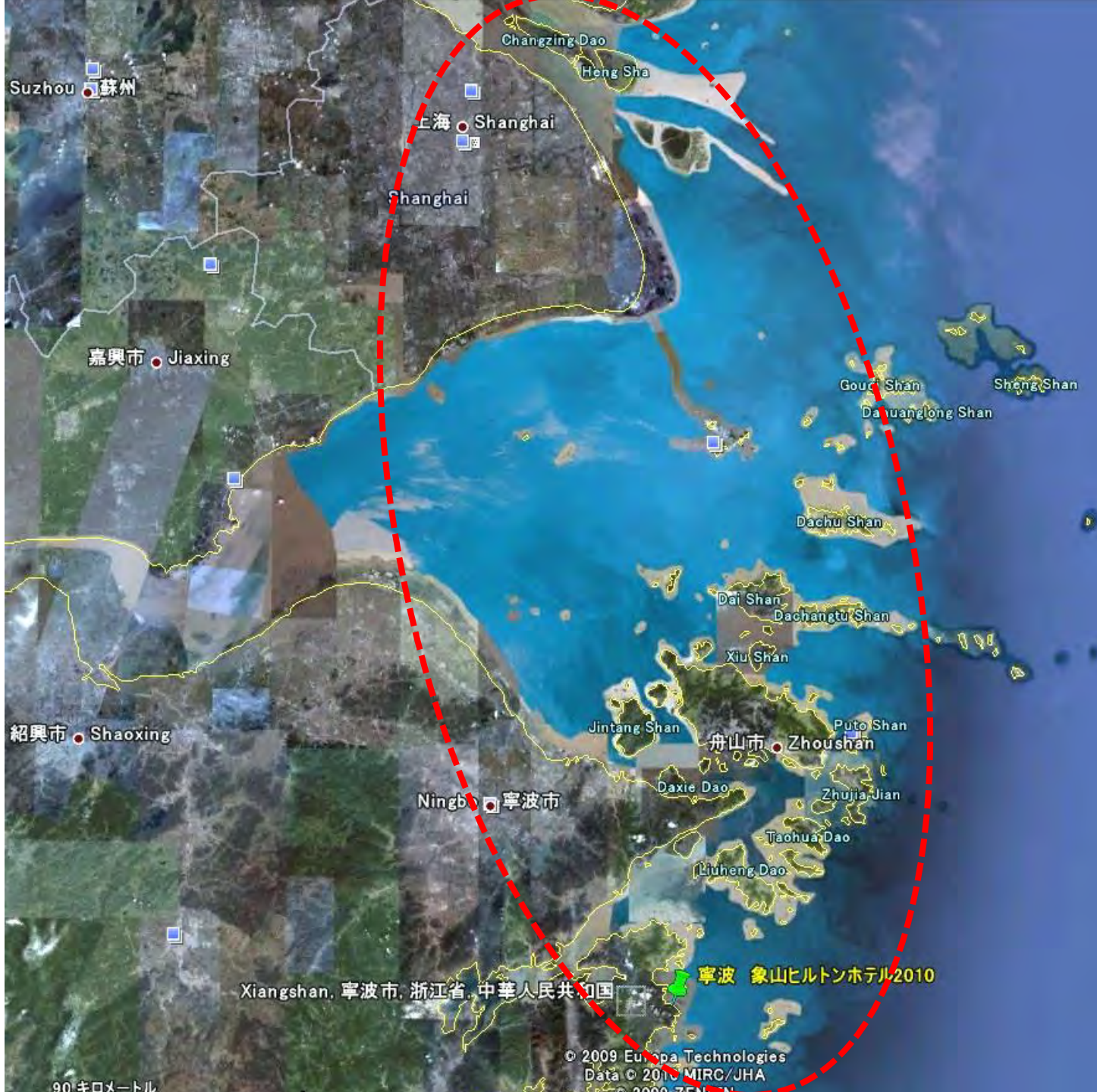
SOUTH-NORTH SECTION S=1/6000



FROM SOUTH



WEST-EAST SECTION S=1/6000



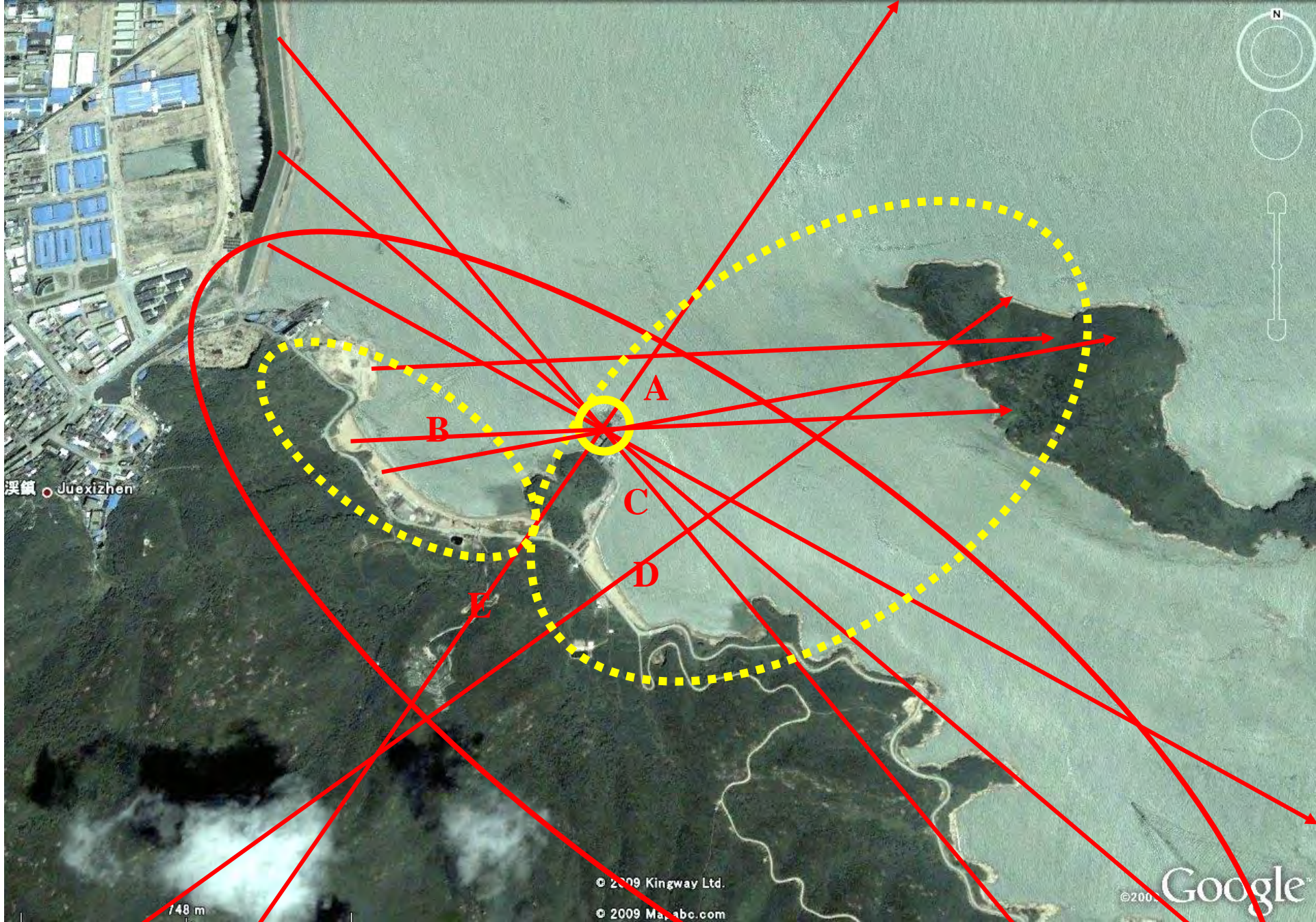
象山  
聖域復活  
PROGRAM  
CHINA

LOCATION

Xiangshan, 寧波市, 浙江省, 中華人民共和國

寧波 象山ヒルトンホテル2010





溪鎮 Juexizhen

148 m

© 2009 Kingway Ltd.  
© 2009 Mapabc.com

©2009 Google

VILLA. COTTAGE.

URBAN GARDEN JAPAN  
20100123  
T. TAKAGI



H46.5m  
HILL POINT  
19254

H18m

HILL

HILL

H51.5m

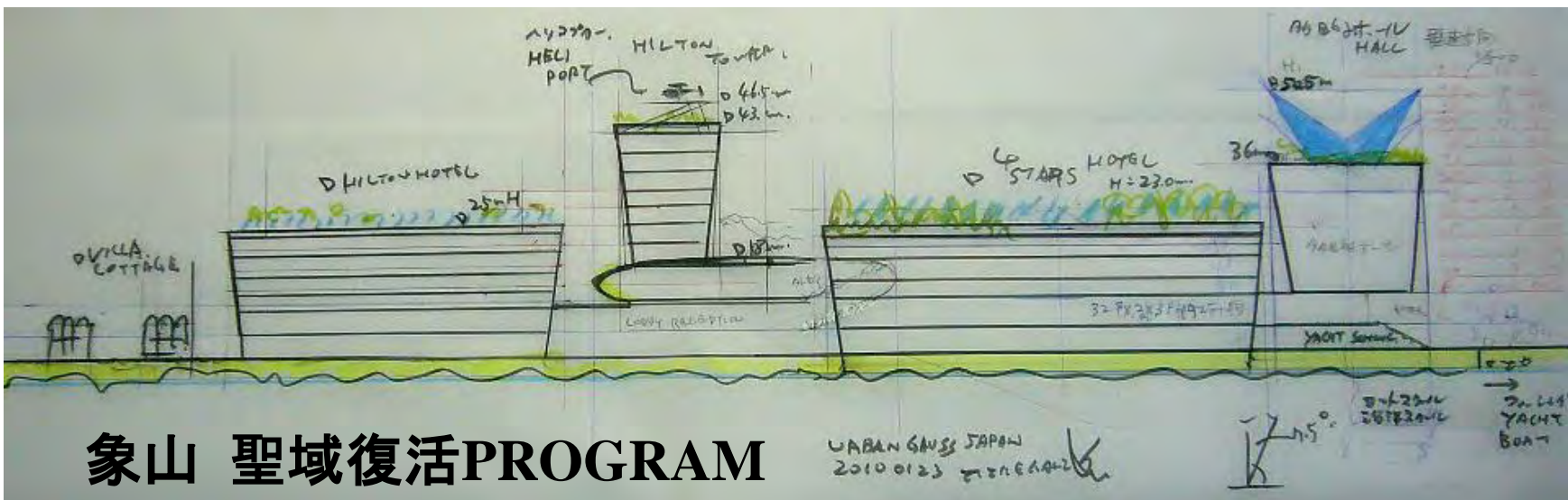
H36m

3F →  
APRIL  
HALL

1F.  
30x40  
20x10  
YACHT  
SCHOOL

H51.5m

山手  
山  
YACHT



001

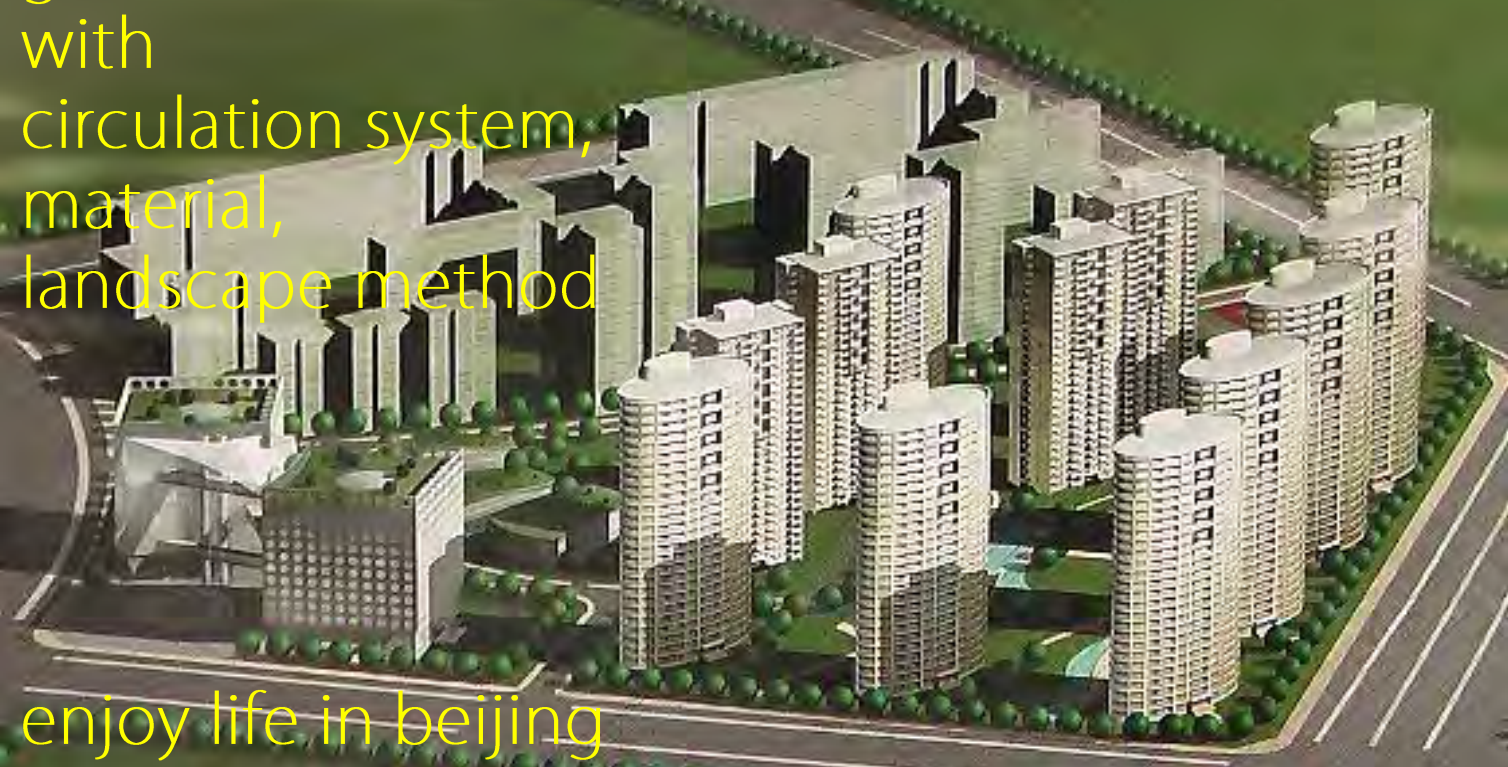
象山 聖域復活PROGRAM

URBAN GANSE JAPAN  
2010.01.23

YACHT SERVICE  
YACHT BOAT



cool habit  
green work  
with  
circulation system,  
material,  
landscape method



enjoy life in beijing

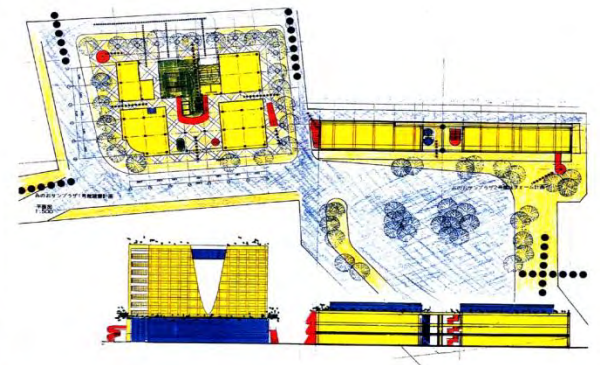
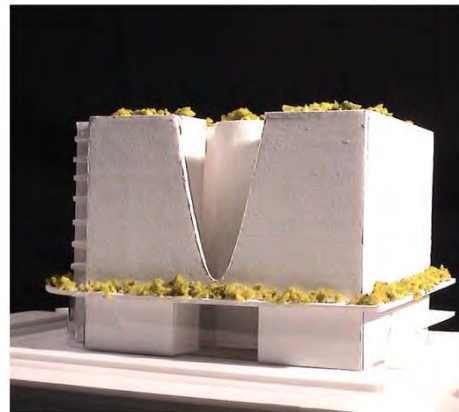
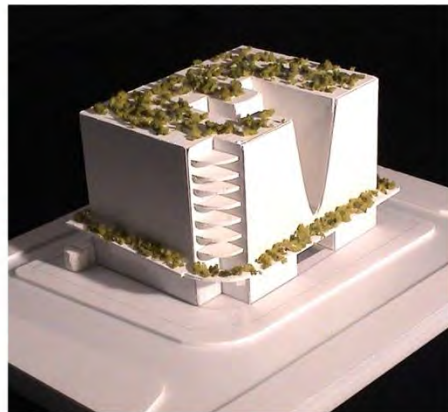
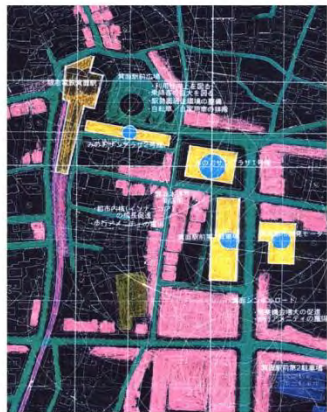
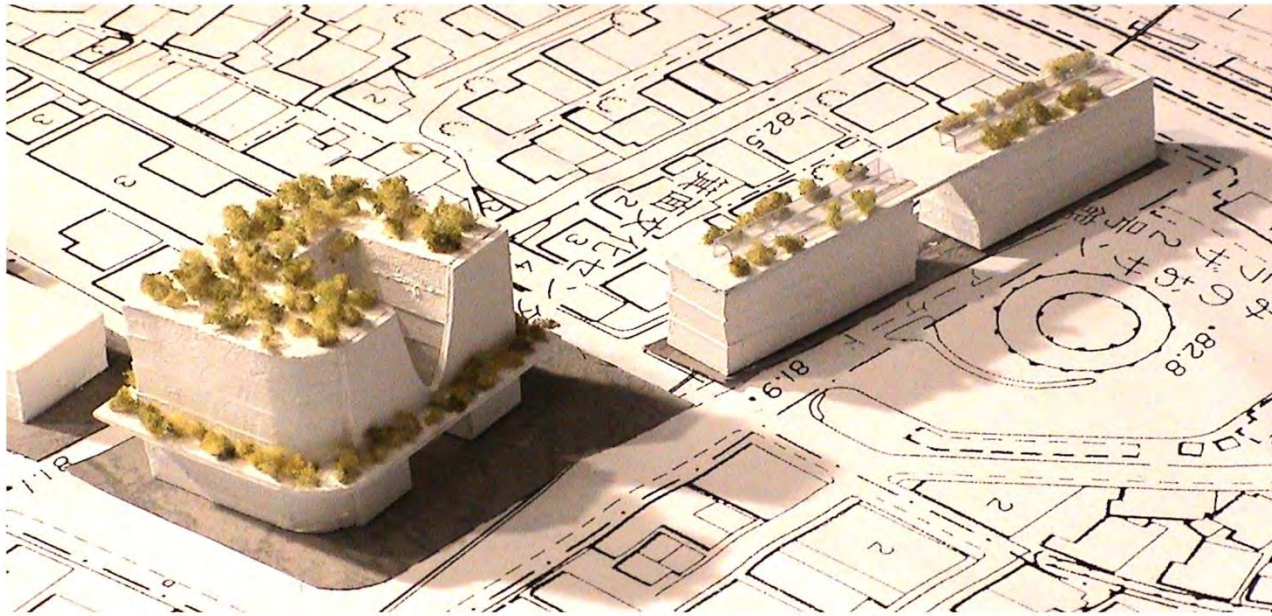
BEIJING WANJING  
A-1 AREA



COMPLETION  
2004

箕面駅前地区 みのおサンプラザ1 建替計画PROJECT

MINOH PROJECT  
(2002 MINOH OSAKA)





VISITED 50 COUNTRIES + 80 CITIES

# COOL

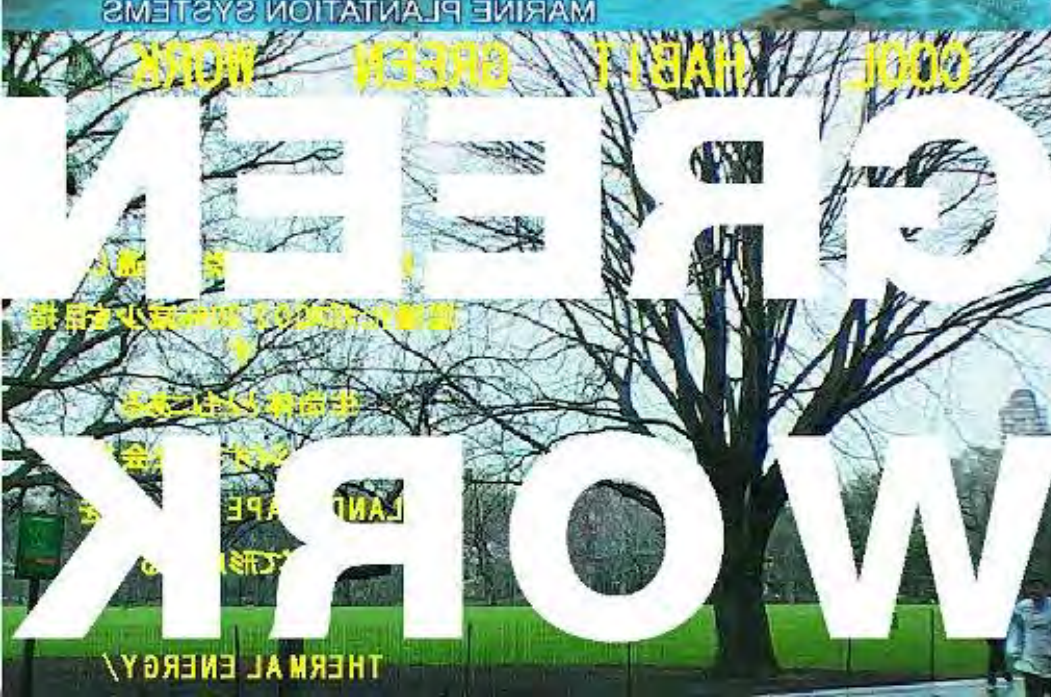
... model of ... oriented ... study of existing city & neighborhood nature

生命体とともにある都市のエコロジカルデザイン



# FRAGRANT HABITAT

edited by Tomonori YAMASAKI



# GREEN WORK



# DESIGN NETWORK

デザイナーはデザインの持つ構想力、技術力、感性の統合力を生かして提案する。

THERMAL ENERGY

PART 12

PLANET 20

LAND SHAPE

LAND SHAPE

THERMAL ENERGY

NAVIG

NAVIG

NAVIG

NAVIG

NAVIG

NAVIG

NAVIG

NAVIG

NAVIG

NAVIG

NAVIG